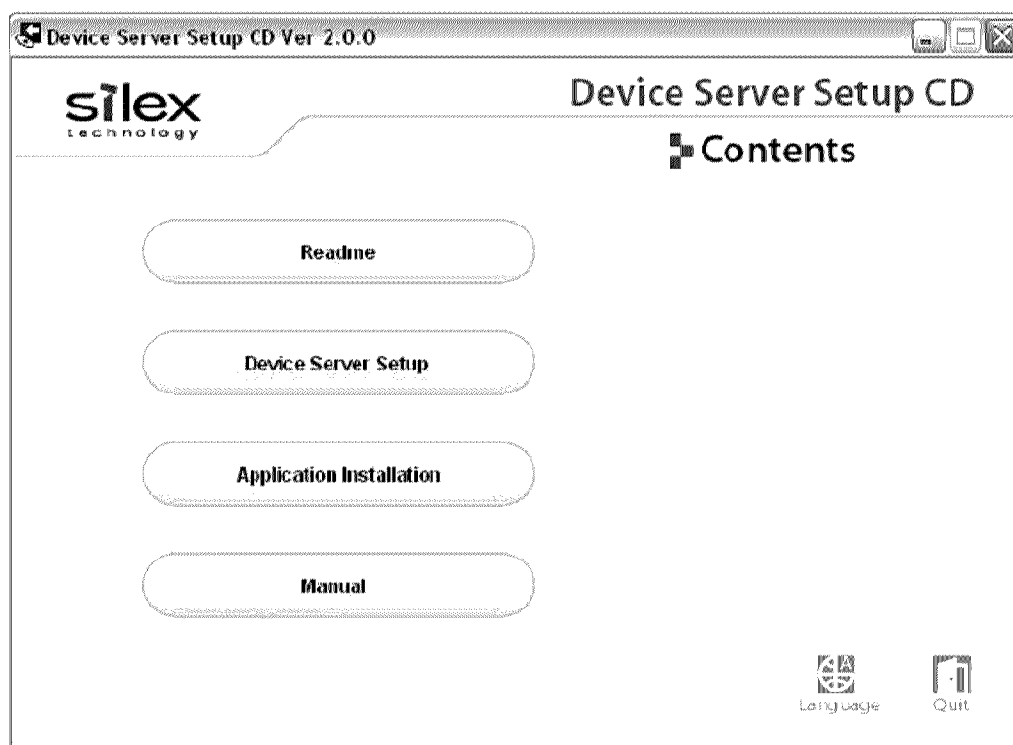


Инструкция по установке устройства Silex USB Device Server

Если автозагрузка не заработала, то начните установку с компакт диска.
Появятся следующие окна.



Выберите из меню пункт: «Device server setup»



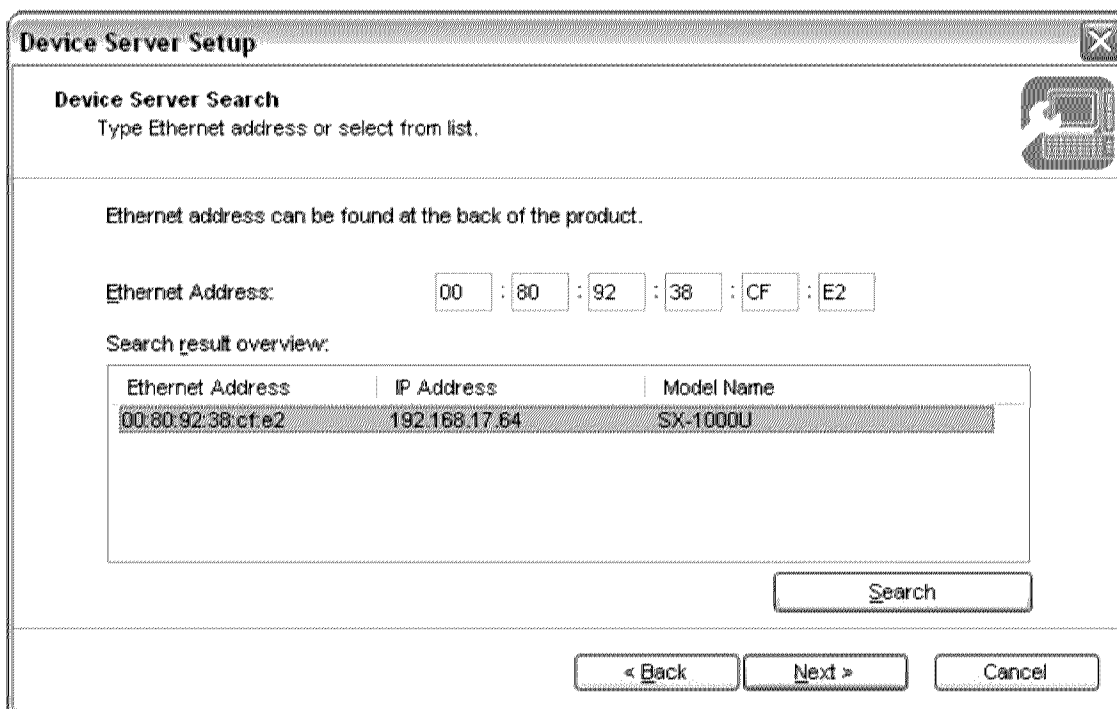
Выберите пункт: «Wired»



Нажмите кнопку: «Next»



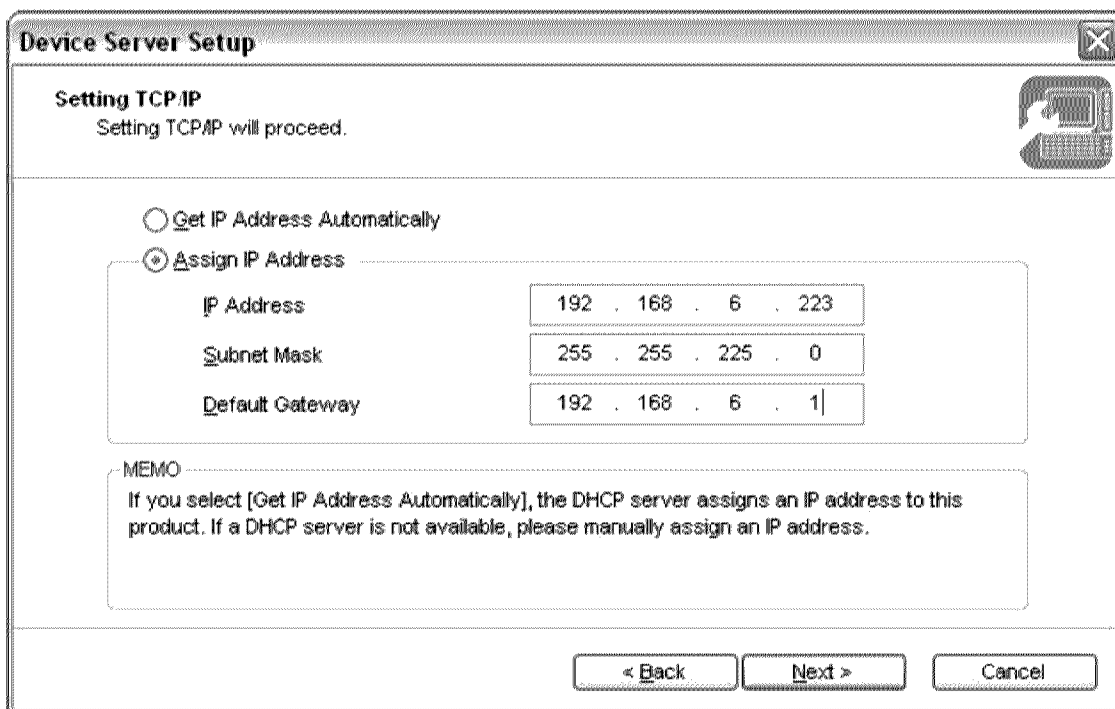
Подтвердите условия лицензионного соглашения нажав на кнопку: «Yes»



Устройство Silex будет найдено автоматически, выберите данное устройство и нажмите кнопку «Next».

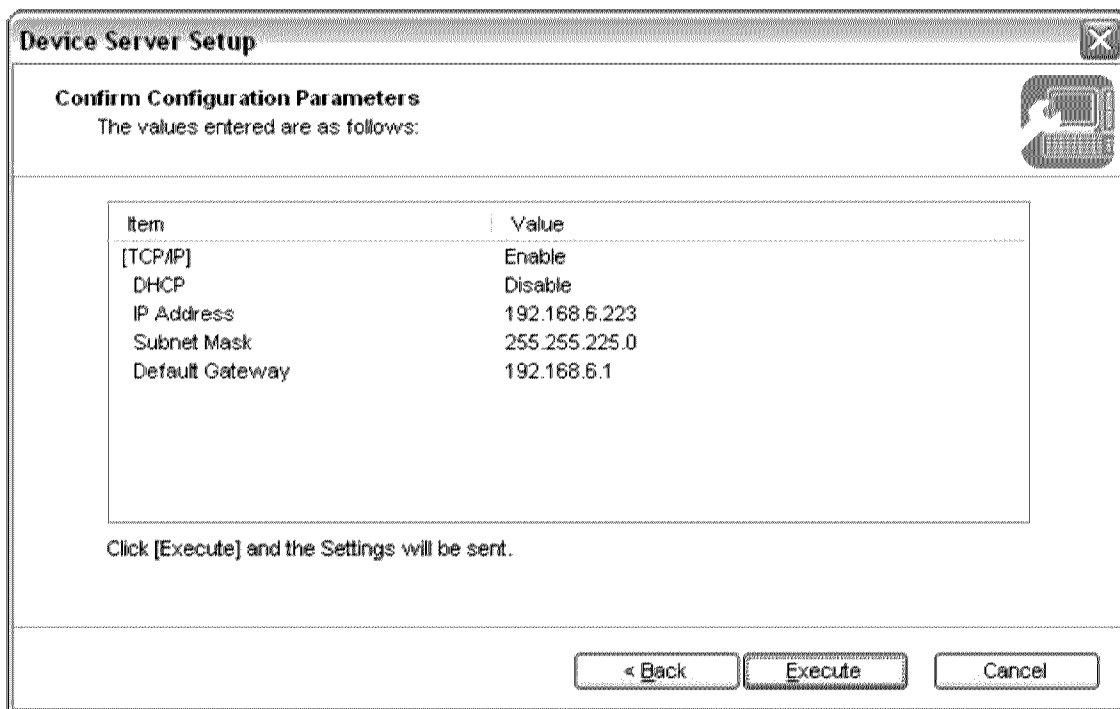
Если Silex не был найден автоматически, нажмите кнопку «Search».

Если все же данное устройство не было найдено, проверьте правильно ли соединены сетевые кабели.



Если устройство Silex все еще не имеет IP адрес или он не определен, вы можете сами установить IP адрес, вписав в данное окно правильный IP адрес.

Нажмите кнопку: «Next».



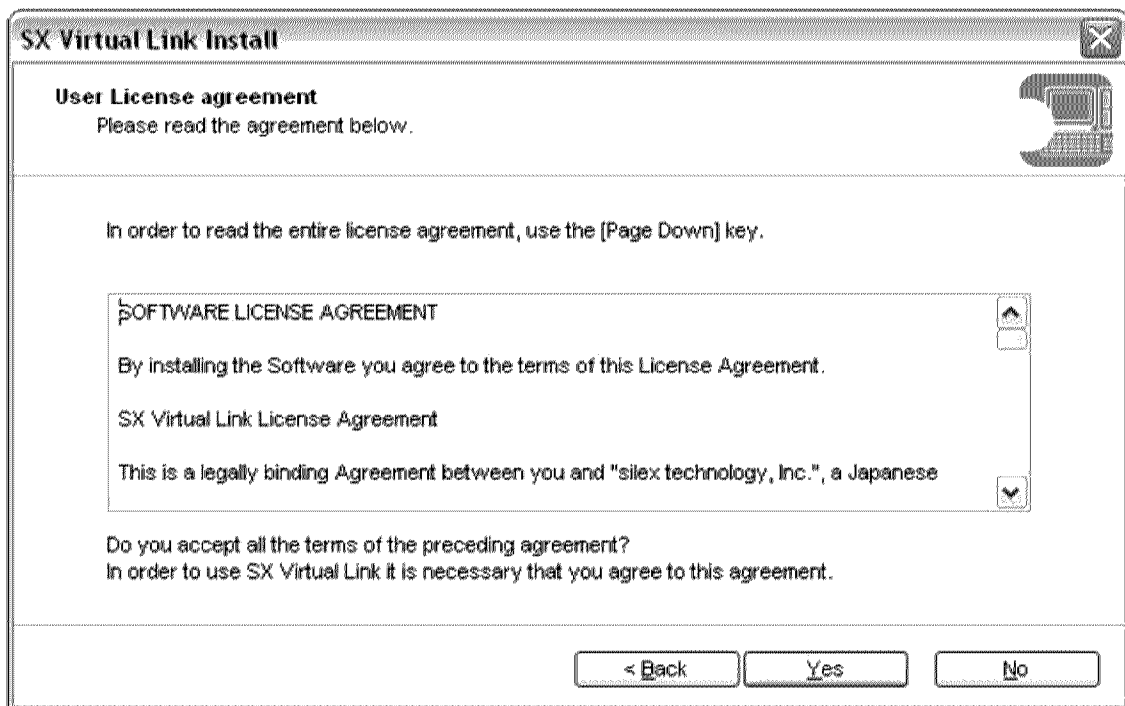
Отобразится общая информация о настройках данного устройства. Если все правильно, нажмите кнопку: «EXECUTE». После этого данная информация обновится в устройстве Silex.



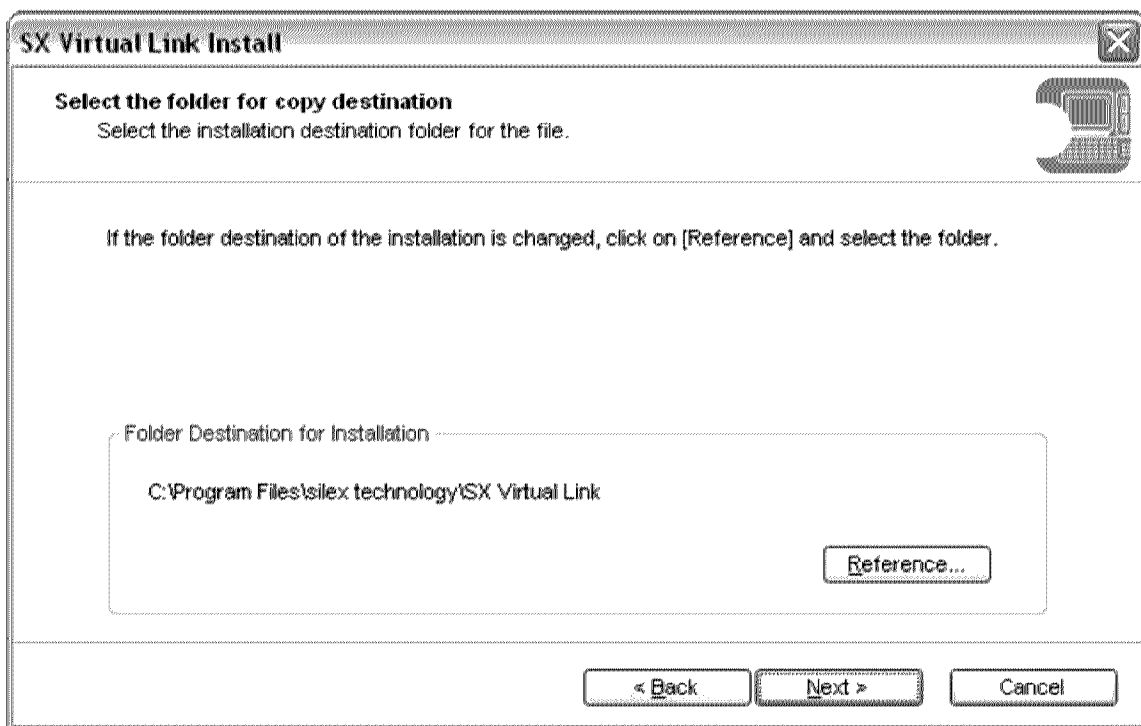
Теперь устройство Silex установлено правильно. Для установки SX Virtual Link выберите пункт «Yes» и нажмите кнопку «Finish».



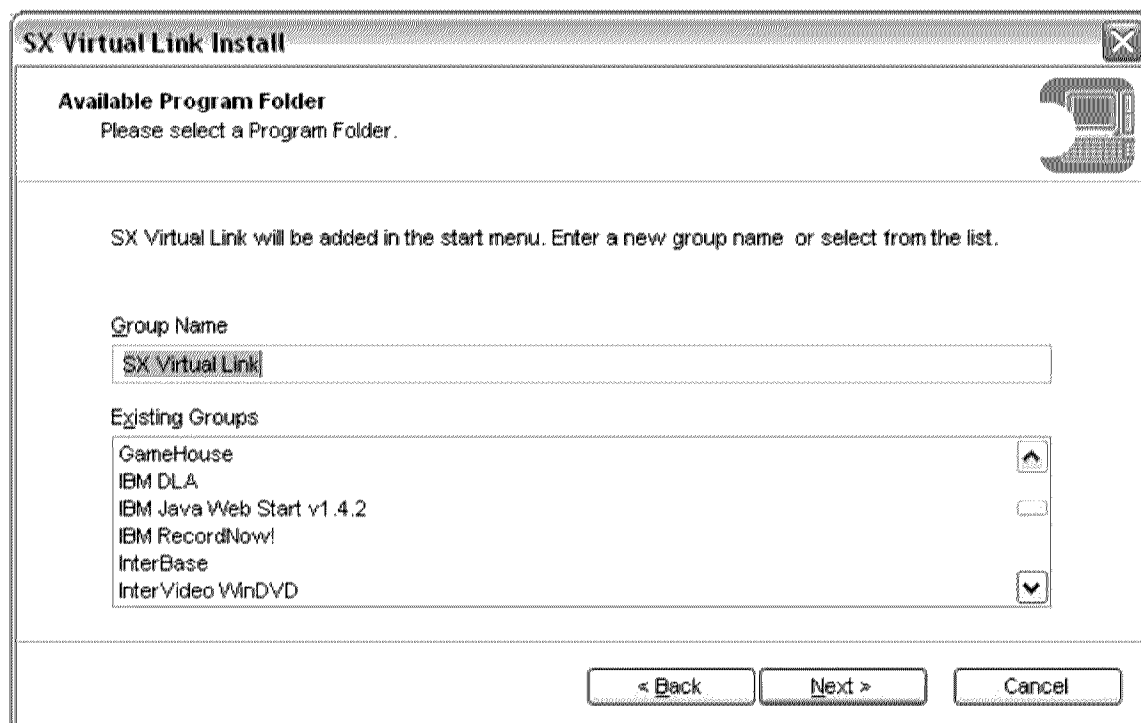
Нажмите кнопку: «Next».



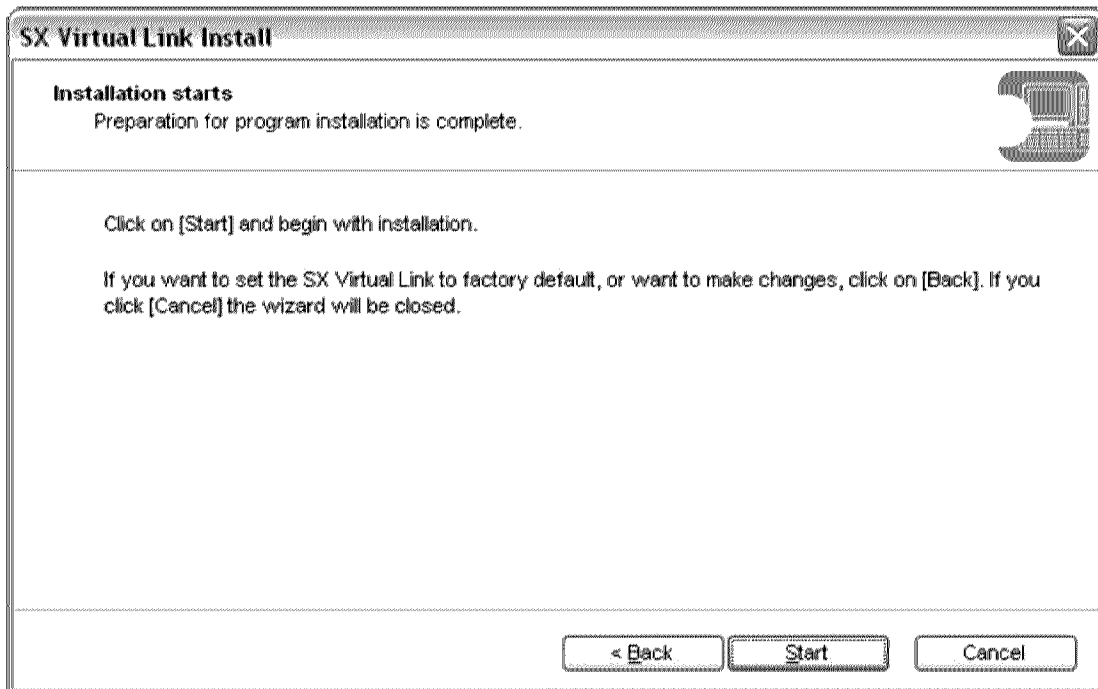
Подтвердите условия лицензионного соглашения нажав на кнопку: «Yes»



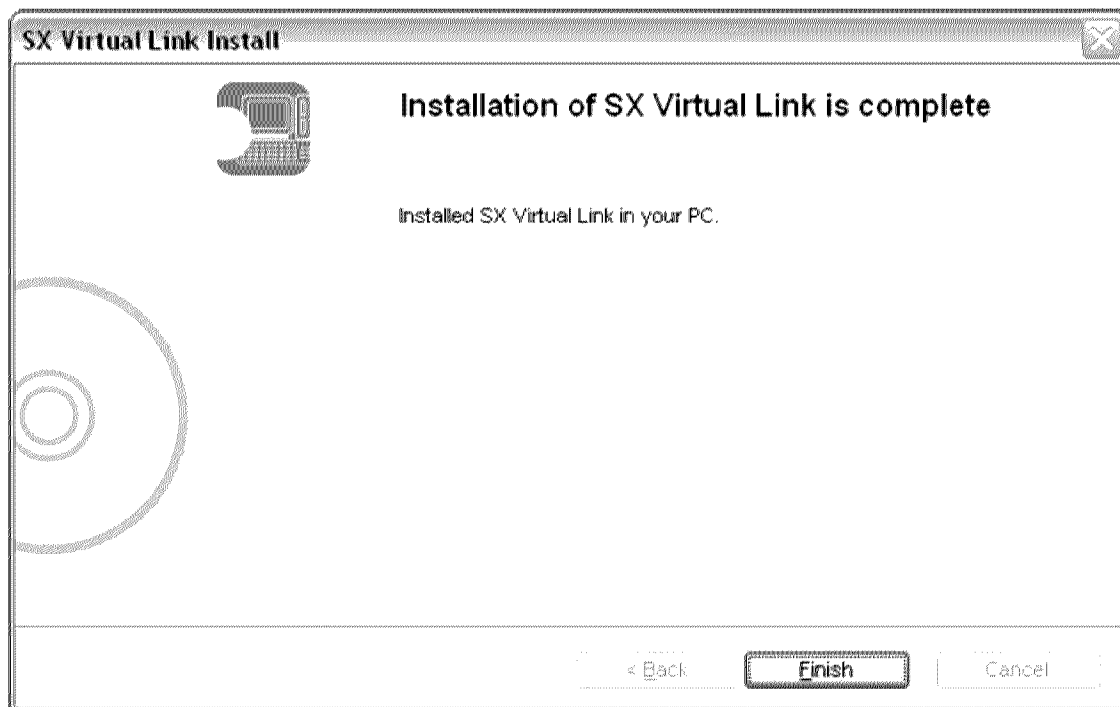
Выберите папку в которую будете устанавливать SX Virtual Link и нажмите кнопку «Next».



Введите название SX Virtual Link под которым он должен появиться в Windows Start Menu. Нажмите кнопку: «Next».



Нажмите кнопку «Start», для запуска программы установки.



Нажмите кнопку «Finish» для окончания установки.

Из Windows Start Menu запустите приложение SX Virtual Link.

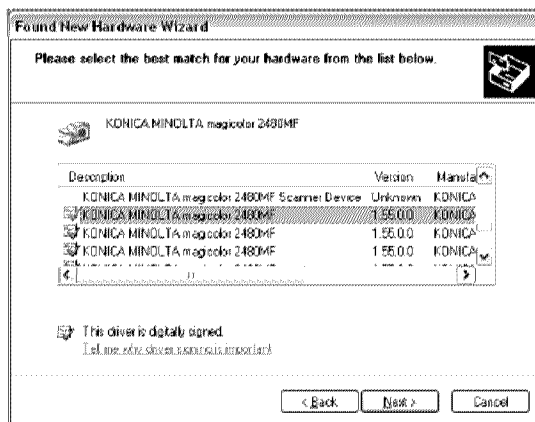


Откройте USB server и выберите принтер.

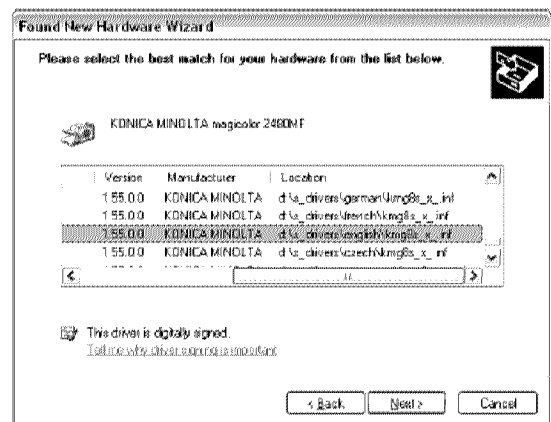
- Если драйвер magicolor 2480 MF уже установлен нажмите кнопку «Connect».
- Если драйвер magicolor 2480 MF еще не установлен, вставьте в дисковод диск с установочными файлами данного принтера и нажмите кнопку «Connect».

* После появления программы установки дополнительного оборудования («New Hardware Wizard»), следуйте дальнейшим инструкциям, которые будут появляться на экране.

*Если драйвер выбран, выберите нужное устройство с требуемым языком интерфейса установки.



В начале выберите : Konica Minolta magicolor 2480 MF



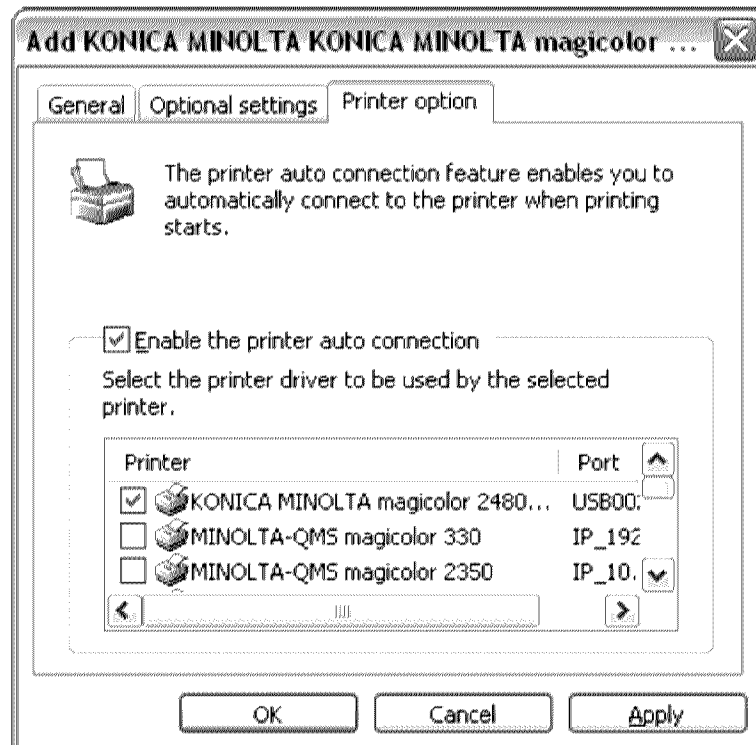
Переместите горизонтальную полосу прокрутки для того, чтобы увидеть место расположения драйвера. Убедитесь, что выбран правильный язык интерфейса.

Следуйте инструкциям, которые будут появляться на экране и драйвер будет установлен.



Выберите кнопку «Add to Favorites».

Выберите нужный принтер из вкладки «Printer option».



Пункта активации: выберите правильный драйвер устройства и доступный принтер автоматически соединится.

Замечание: Автоматическое соединение будет работать только с печатью, но не будет работать со сканированием.

Нажмите кнопку «ОК» для сохранения настроек.

ПЕРЕЗАГРУЗИТЕ КОМПЬЮТЕР.

ЗАМЕЧАНИЯ:

1. Если драйвер magicolor 2480 MF уже установлен, вышепредставленная установка создаст вторую копию драйвера принтера. Убедитесь что по умолчанию установлен драйвер принтера magicolor 2480MF Copy 1.

2. Драйвер сканера не будет установлен автоматически. Вы можете проверить это открыв панель инструментов и дважды щелкнув на пункте SCANNERS & CAMERA's. Сканер magicolor 2480 MF должен быть отображен здесь.

- a. Если сканер не был установлен, выберите «Add an Imaging Device».
- b. Следуйте инструкциям.
- c. Для выбора драйвера нажмите на кнопку «Have Disk».
- d. Выберите «CDRom».
- e. Выберите путь по которому находится S-Driver (драйвер сканера).
- f. Выберите нужный язык интерфейса.
- g. Выберите файл с расширением INF.
- h. Нажмите кнопку «ОК».
- i. Выберите устройство «magicolor 2480MF Scanner».
- j. Завершите установку.

3. Используя сканер через устройство Silex, сначала соедините приложение Virtual Link с принтером magicolor 2480MF, перед тем как приложение будет использовать сканер для сканирования изображения.

4. Silex SX-2000U2 – это не принт сервер, а только сетевой удлинитель.

5. При установке SX Virtual Link на нескольких компьютерах, следует повторить процедуру установки данного приложения на каждом из компьютеров.

6. Данным устройством поддерживаются только следующие операционные системы: Windows 2000 и Windows XP