

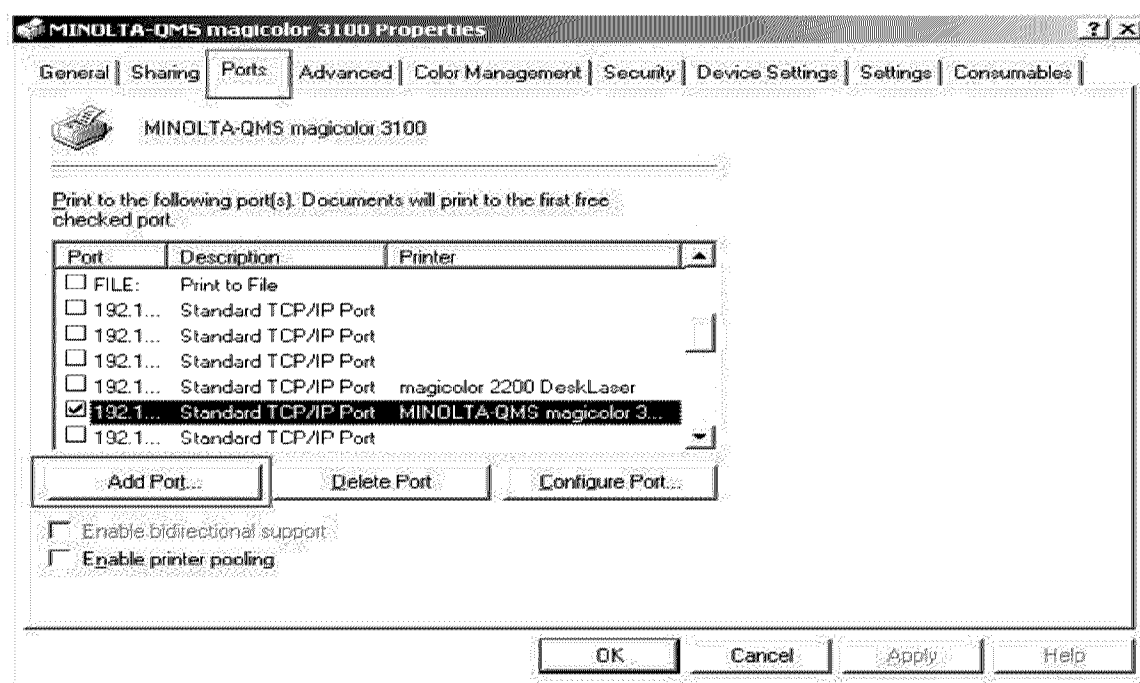
Как правильно настроить и установить стандартный TCP/IP порт?

Рассматриваемые принтеры: Minolta-QMS Printers. Операционные системы: Windows 2000 and XP.

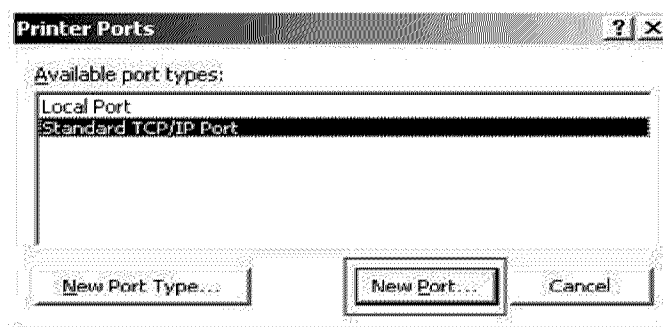
Предполагается, что драйвер принтера уже установлен, если нет, то вначале установить данный драйвер принтера. Пожалуйста, следуйте инструкциям по установке драйвера, приведенной в пользовательской документации.

Пожалуйста, нажмите Start -> Settings -> Printers (для пользователей XP: нажмите Start -> Printer's and faxes). Затем нажмите правой кнопкой мыши на иконке вашего принтера и выберите пункт «Properties» драйвера.

Затем выберите вкладку «Ports» и нажмите на кнопку «Add new port».



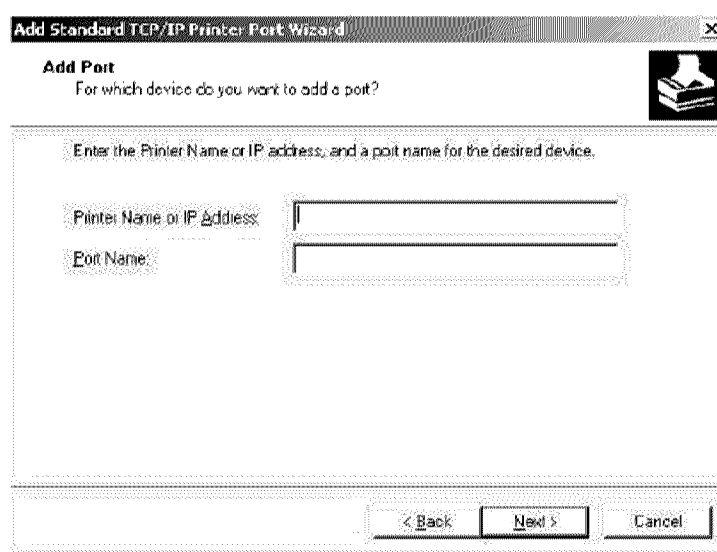
Затем появится следующее диалоговое окно:



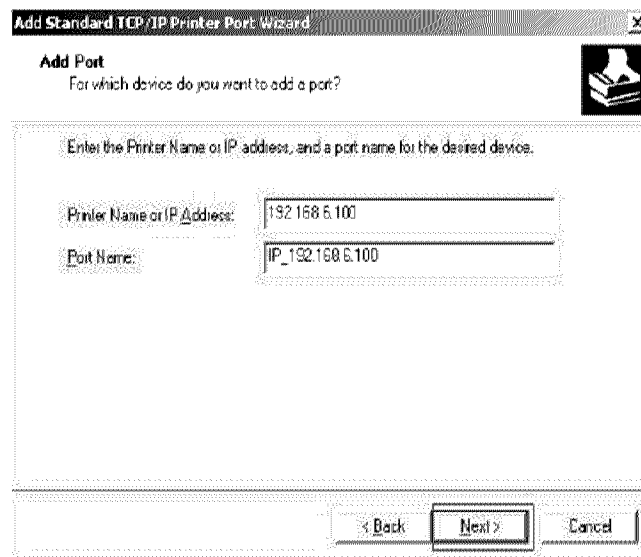
Нажмите на кнопку «New Port», после чего появится следующее диалоговое окно:



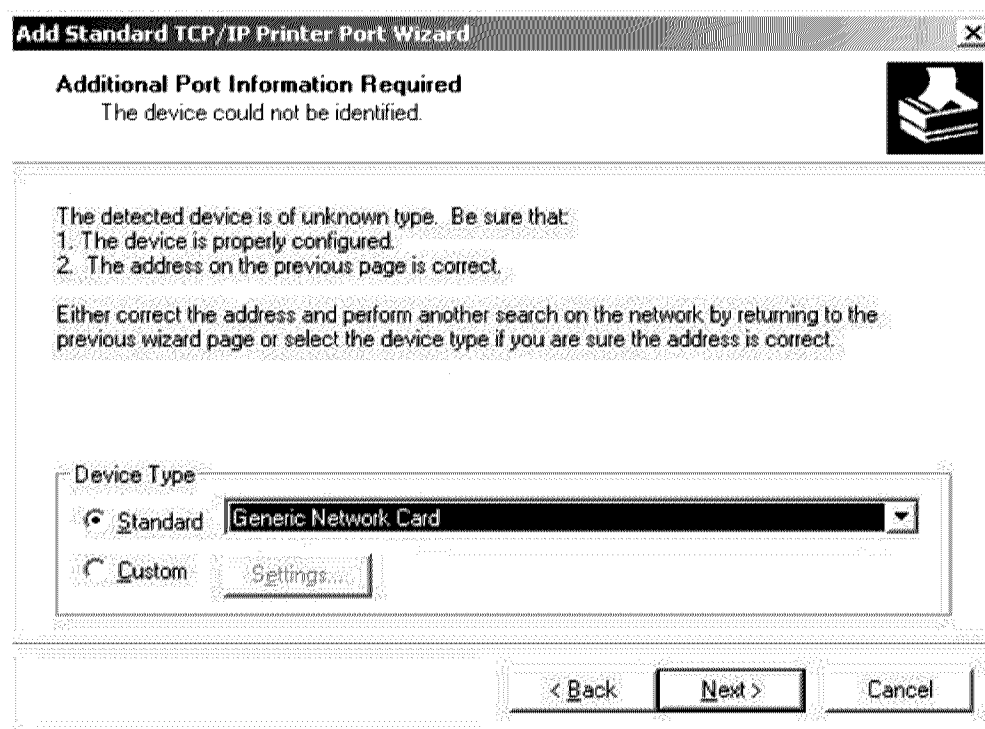
Затем нажмите кнопку «Next», после чего появится следующее диалоговое окно:



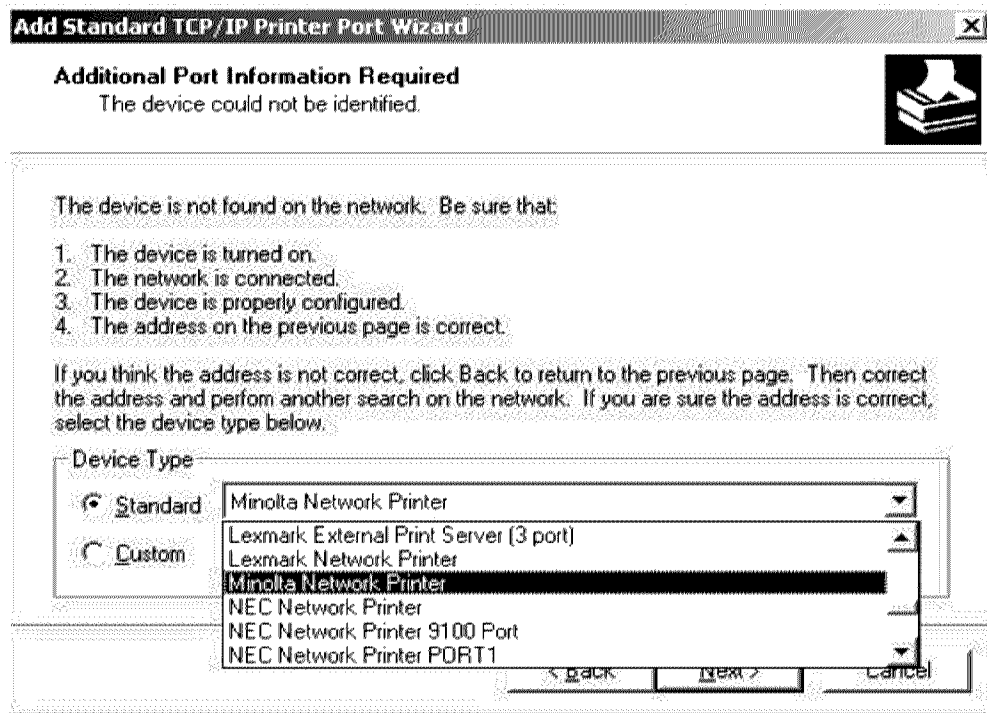
«Printer Name or IP Address»: введите в данную ячейку IP адрес вашего принтера без начальных нулей (.6 вместо .006)



Затем нажмите кнопку «Next», после чего появится следующее диалоговое окно:



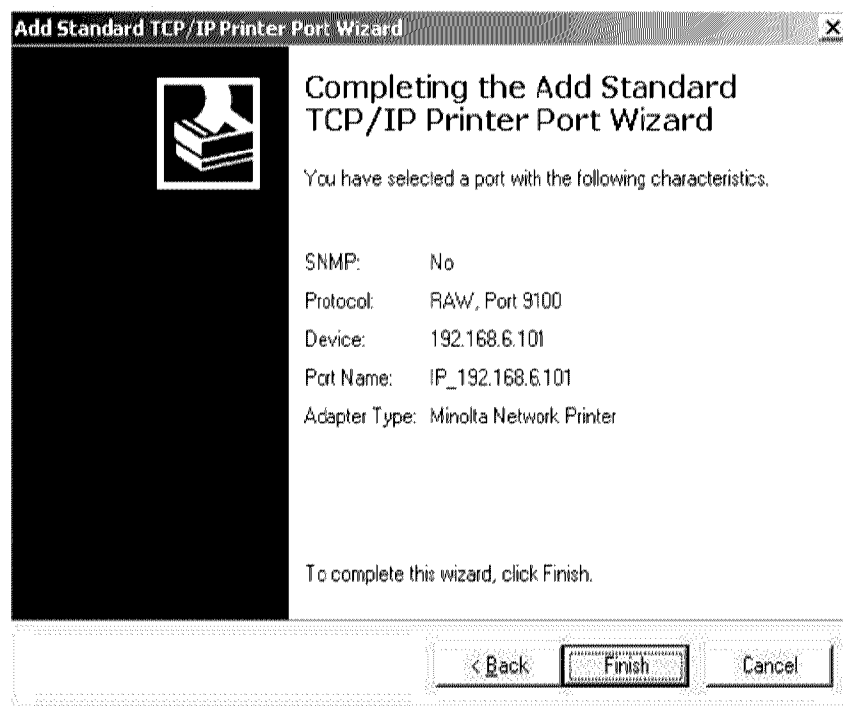
Пожалуйста, правильно укажите тип вашего устройства:



Ниже представлен список устройств:

Printer Model / Name	Device Type
Magicolor 5430DL / 5440DL / 5450	Minolta Network Printer
Magicolor 7300	Minolta Network Printer
Magicolor 2300DL / 2350	Minolta Network Printer
Magicolor 2430DL / 2450	Minolta Network Printer
Magicolor 3100 / 3300	QMS Printer
Magicolor 2200 / 2200 DL / 2210	QMS Printer
Magicolor 6100 / 6100 DL / 6110	QMS Printer
Magicolor 330	QMS Printer
Magicolor 2 / 2+	QMS Printer
Magicolor 2 DeskLaser	QMS Printer *See note last page
Page Pro 9100	QMS Printer
QMS 2060	QMS Printer
QMS 3260 / 4032/ 4060	QMS Printer

Нажмите кнопку «Next», после чего появится следующее диалоговое окно:



Теперь нажмите кнопку «Finish», чтобы завершить добавление порта.

Для принтера Magicolor 2 Desklaser: Откройте свойства драйвера и измените протокол порта на Raw и установите номер порта 35.