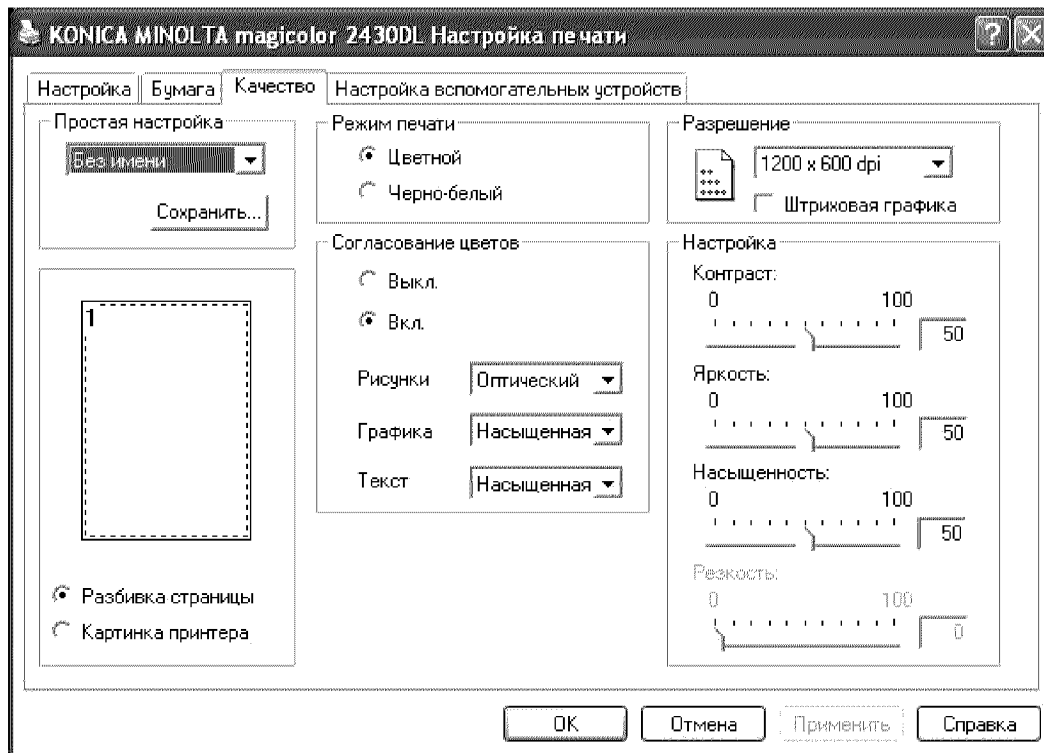


Magicolor 2400W и Magicolor 2430DL: Что означают режимы Оптический, Цветометрический и Насыщенность в настройках драйвера?

Принтер серии: Magicolor 2400W, Magicolor 2430DL.

Описание:



Оптический – оптимизация для печати фотографий. Цвета которые находятся вне зоны цветового охвата принтера заменяются ближайшими цветами, находящимися внутри зоны цветового охвата. Когда выполняется эта замена, другие отдельные цвета вне зависимости от того, находятся в зоне или вне зоны цветового охвата также изменяются таким образом, чтобы сохранить общий внешний вид и контраст данного изображения.

Цветометрический – оптимизация для печати точно заданных или отдельных сплошных областей, где наиболее важно точное воспроизведение цвета. Для тех цветов, которые не могут быть воспроизведены на принтере будет произведено замещение наиболее близким воспроизводимым цветом.

Насыщенность – оптимизация для печати презентационной графики, например на ОНР пленках, печать документов содержащих большие области со сплошной заливкой определенной области и текст, а также документов требующих высокого уровня насыщенности по цвету.