

Некорректная работа стандартного TCP/IP порта.

Принтер серии: принтеры **Konica Minolta**

Операционные системы: Windows 2000 и XP.

Описание проблемы: при печати на принтере Konica Minolta через стандартный TCP/IP порт происходит потеря данных.

Разрешение проблемы:

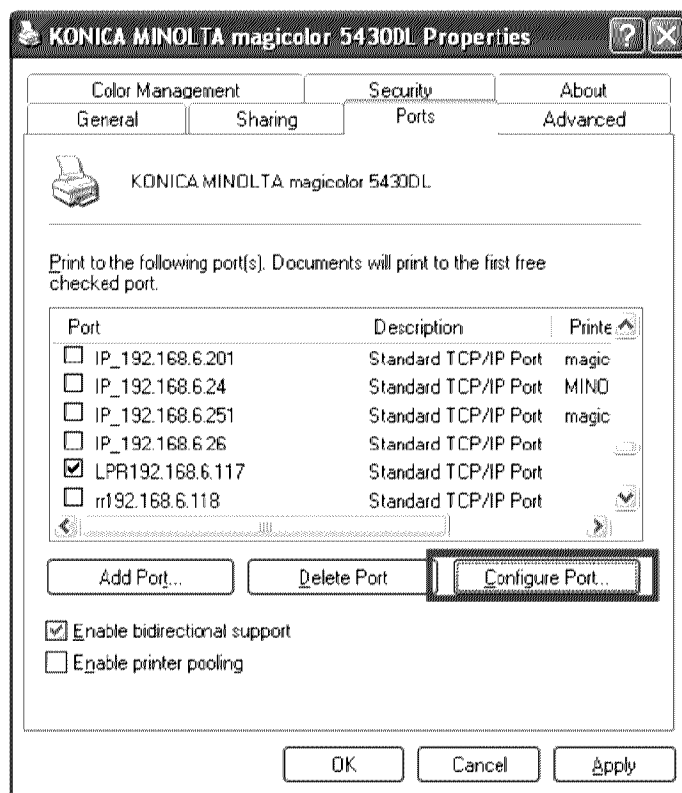
Альтернативные настройки стандартного TCP/IP порта представлены в данном документе.

Предположительно, что драйвер принтера уже установлен, если нет, то вначале установите драйвер принтера на вашу рабочую станцию.

Инструкции по установке драйвера описаны в пользовательской документации.

Нажмите **Start -> Settings -> Printers** (для пользователей системы XP: **Start -> Printer's and faxes**). Нажмите правой кнопкой на иконке принтера и выберите пункт «**Properties**».

Затем выберите вкладку «**Ports**» и нажмите кнопку «**Configure port**».



Появится следующее окно:

Следующая конфигурация порта всегда работает правильно, однако если принтер не получает все данные, вы можете сменить протокол порта с «**Raw**» на «**LPR**»

Configure Standard TCP/IP Port Monitor

Port Settings

Port Name: LPR192.168.6.117

Printer Name or IP Address: 192.168.6.117

Protocol

Raw LPR

Raw Settings

Port Number: 9100

LPR Settings

Queue Name:

LPR Byte Counting Enabled

SNMP Status Enabled

Community Name: public

SNMP Device Index: 1

OK Cancel

После установки протокола порта, вы должны сменить имя очереди на «**LP**» и активировать пункт «**Byte Counting Enabled**», а также деактивировать пункт «**SNMP Status Enabled**», что представлено ниже:

Configure Standard TCP/IP Port Monitor

Port Settings

Port Name: LPR192.168.6.117

Printer Name or IP Address: 192.168.6.117

Protocol

Raw LPR

Raw Settings

Port Number: 9100

LPR Settings

Queue Name: LP

LPR Byte Counting Enabled

SNMP Status Enabled

Community Name: public

SNMP Device Index: 1

OK Cancel