

## Драйверы для принтеров Konica Minolta включенных в состав операционной системы Windows Vista

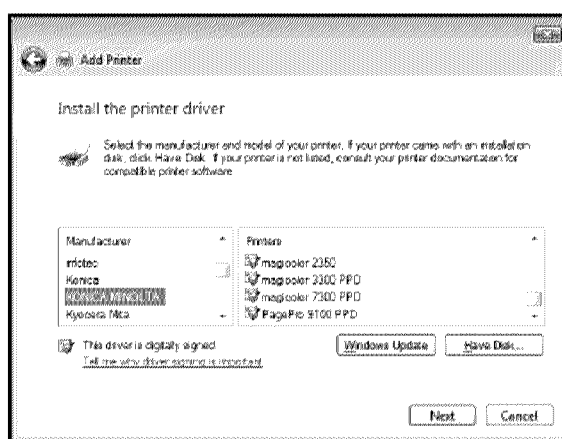
Некоторые драйвера принтеров Konica Minolta уже включены в библиотеку Microsoft Windows Vista.

Драйвера для этих принтеров могут быть установлены с помощью «Windows add printer wizard» («Мастер установок»).

Ниже вы можете видеть список включенный в библиотеку Microsoft Windows Vista драйверов принтеров Konica Minolta.

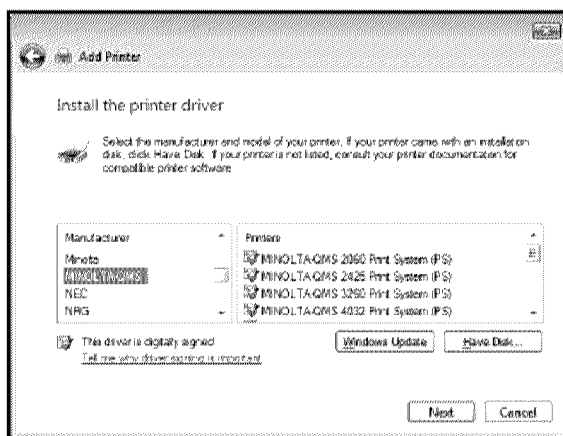
Выберите из списка производителей – Konica Minolta, и затем выберите требуемый вами принтер из списка принтеров следующих моделей:

- **magicolor 2350**
- **magicolor 3300**
- **magicolor 7300**
- **PagePro 9100**
- **magicolor 2450**
- **magicolor 5450**
- **magicolor 7450**



Выберите из списка производителей – MINOLTA-QMS, и затем выберите требуемый вами принтер из списка принтеров следующих моделей:

- **2060**
- **2425**
- **3260**
- **4032**
- **PagePro 4100**
- **4060**
- **magicolor 2**
- **magicolor 2+**
- **magicolor 2200**
- **magicolor 330**
- **magicolor 6100**
- **PagePro 1100**



Замечание: Для всех PS принтеров будет установлен PPD драйвер. Драйвер PCL для данных принтеров недоступен.