

Возможные проблемы при установке сканера принтера magicolor 2490MF в системе windows 2000.

Принтер: Magicolor 2490 MF

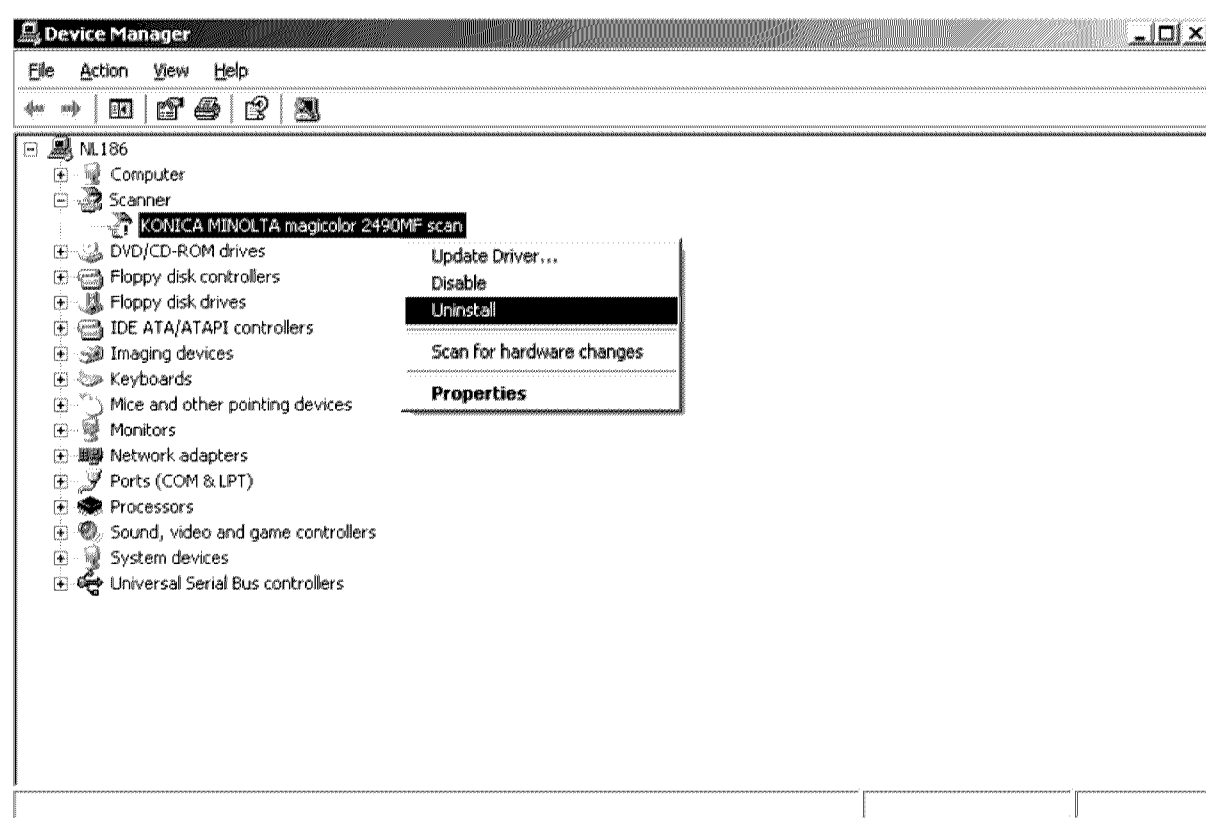
Операционная система: Windows 2000

Описание проблемы: Невозможно установить сканер в системе Windows 2000 после неправильной первоначальной установке.

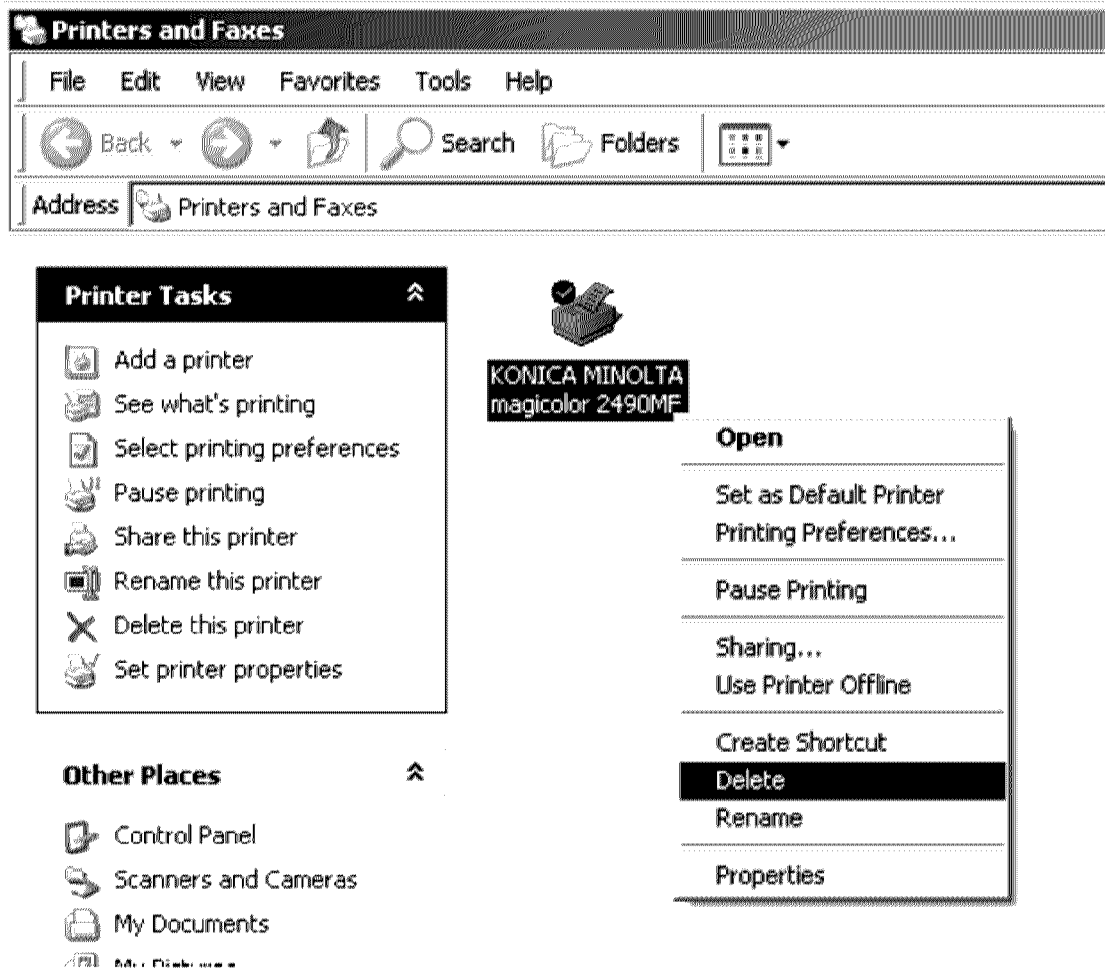
Решение: Когда сканер принтера Magicolor 2490 MF не установился в системе Windows 2000, то нет более возможности решить данную проблему переустановкой драйвера.

Есть только один путь решения данной проблемы, в удалении всех установленных компонентов драйвера принтера и последующей установкой их заново.

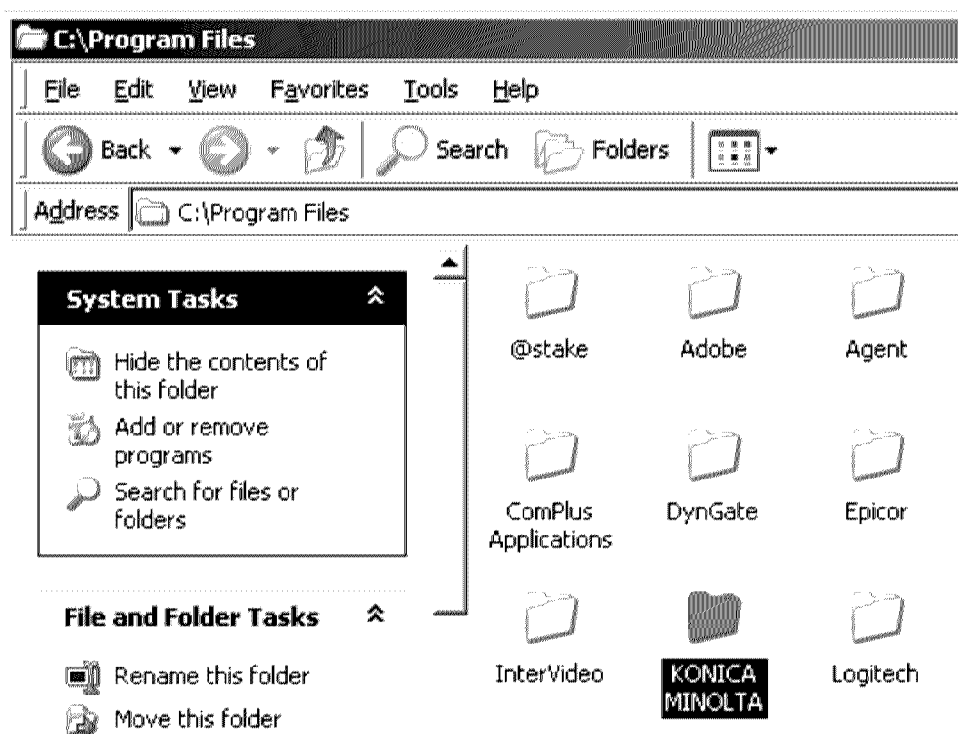
1. Удалите сканер из менеджера оборудования:



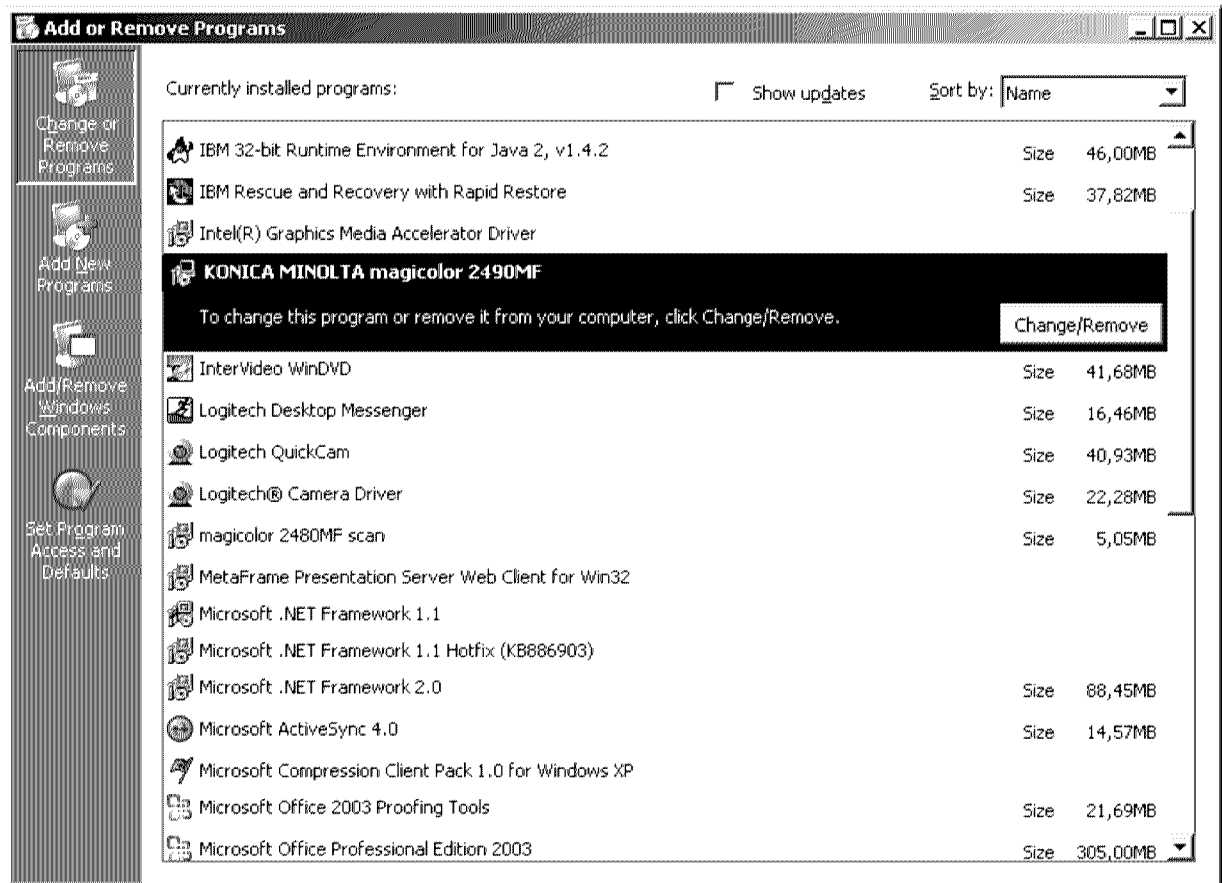
2. Удалите принтер.



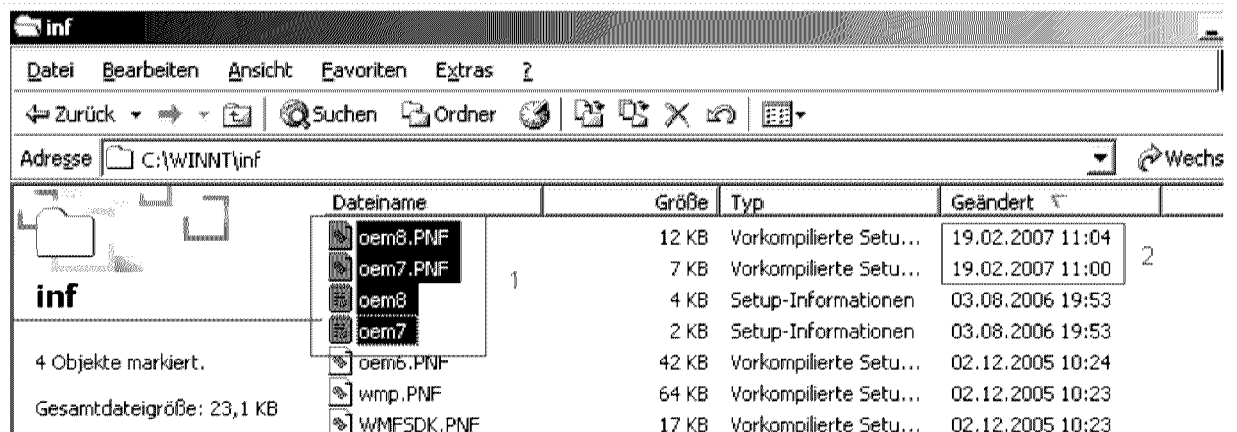
3. Полностью удалите папку Konica Minolta из c:\Program Files



4. Откройте «Панель инструментов», выберите в папке «Установка/Удаление программ» программу(ы) Konica Minolta, и нажмите кнопку «Удалить»



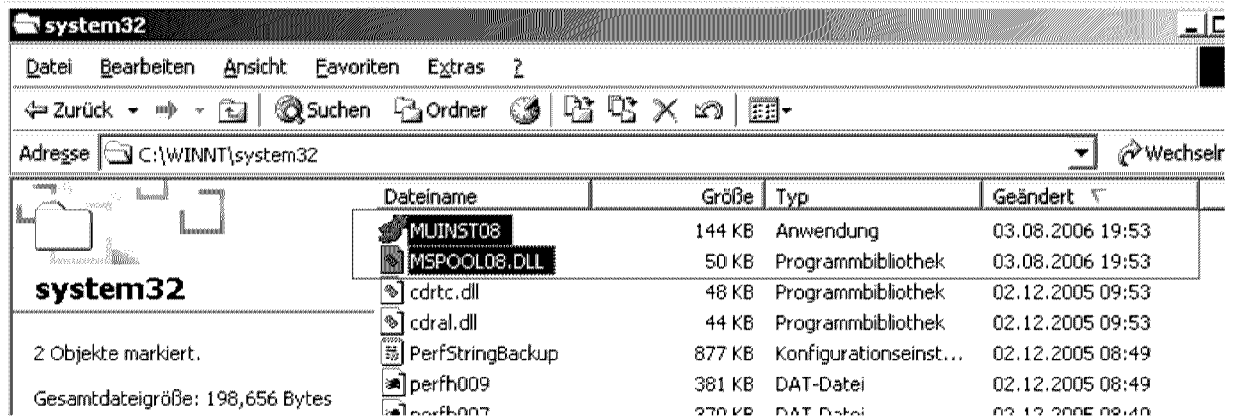
5. Откройте папку “C:\WINNT\Inf” и найдите 2 oem файла. В случае если они oem 7 и oem 8, но номера могут быть различными для разных компьютеров. Вы можете открыть данные oem файлы, чтобы проверить, что название Konica Minolta упоминается в данных файлах. Удалите четыре oem файла, установленные установочной программой Konica Minolta, как показано ниже.



6. Откройте папку “C:\WINNT\system32” и найдите следующие два файла:

- MUINST08
- MSPOOL08.DLL

Удалите данные файлы.



После данного удаления всех компонентов драйвера принтера перезагрузите компьютер. Обязательно отсоедините USB кабель принтера перед перезагрузкой компьютера. После того как компьютера перезагрузится, начните установку принтера еще раз. Обязательно обратите внимание на то, что при данной повторной установке драйвера, используйте SetMF.exe, но не используйте setup.exe.