

Установка принтеров PagePro 1380MF/1390MF в операционной системе Windows Vista.

Принтер: PagePro 1380MF/1390MF

Описание Проблемы:

Установка принтера в операционной системе Windows Vista.

Решение:

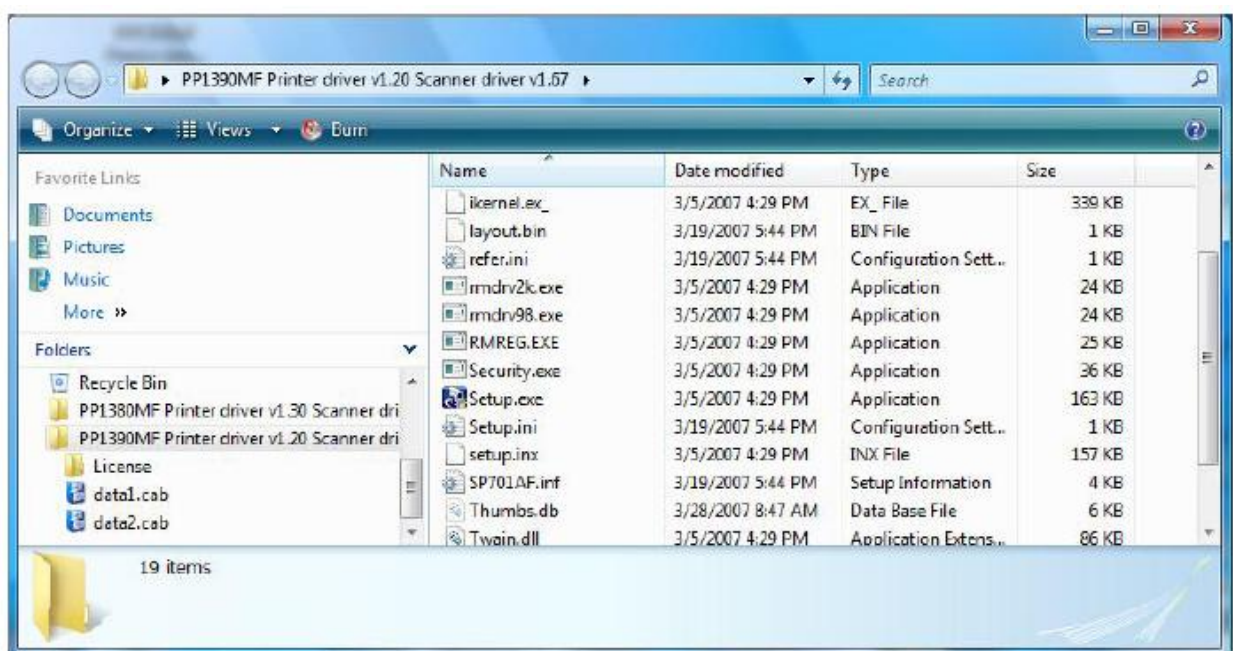
Перед установкой драйверов принтера и сканера PagePro 1380MF или PagePro 1390MF на ваш компьютер, убедитесь, что кабель USB отсоединен от вашего принтера.

Данный документ описывает установку принтера PagePro 1390MF. Установка принтера PagePro 1380MF идентична.

Разархивируйте скачанный файл драйвера в формате .zip в определенную директорию на вашем компьютере. В примере ниже, показан разархивированный файл, папка включающая файлы установки драйвера была сохранена на «Рабочем столе».



Откройте данную папку, дважды кликнув на ней.



Начните установку драйвера принтера дважды кликнув на файле «Setup.exe»(см. выше). В появившемся окне, нажмите на кнопку «Allow, I trust this program».

Выберите язык на котором вы желаете, чтобы происходила установка драйвера и нажмите кнопку «ОК» («Да»).



Нажмите кнопку «Next» («Далее») в появившемся окне (см.ниже).



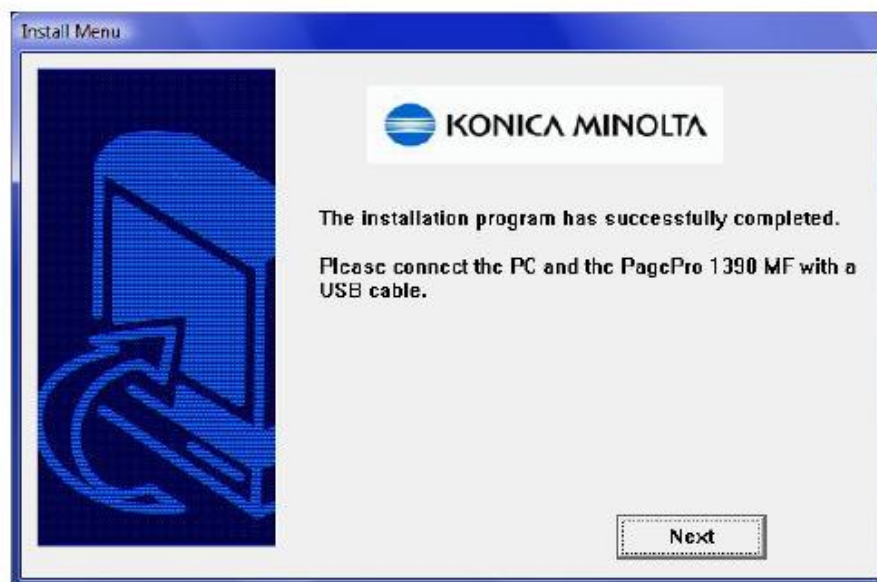
Далее нажмите кнопку «Yes» («Да») в появившемся окне (см.ниже)



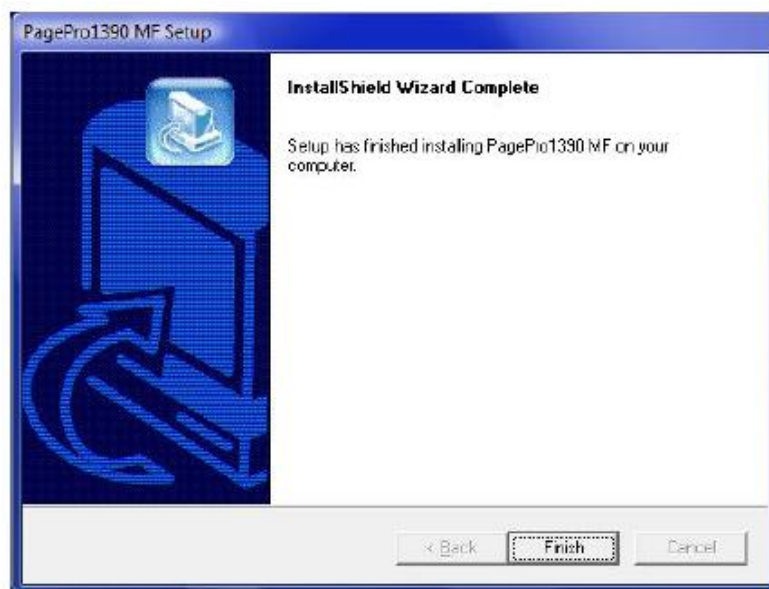
Проверьте что USB кабель не соединен с PagePro 1390MF и нажмите кнопку «Next» («Далее») как показано ниже.



Когда появится окно показанное ниже, включите PagePro 1390MF и соедините USB кабель с принтером и нажмите кнопку «Next» («Далее»).



Нажмите кнопку «Finish» («Конец»).



Сейчас PagePro 1390MF (драйвер принтера, драйвер сканера и утилита LinkMagic) был успешно установлен.

Пожалуйста, перезагрузите ваш компьютер перед тем как начнете пользоваться установленным принтером или сканером.