

Установка принтеров PagePro 1300W и 1350W в операционной системе Windows Vista

Принтер: PagePro 1300W и 1350W

Описание Проблемы:

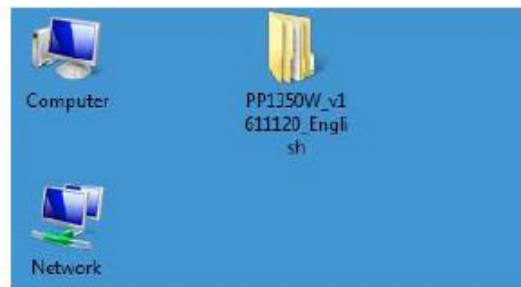
Установка принтера в операционной системе Windows Vista.

Решение:

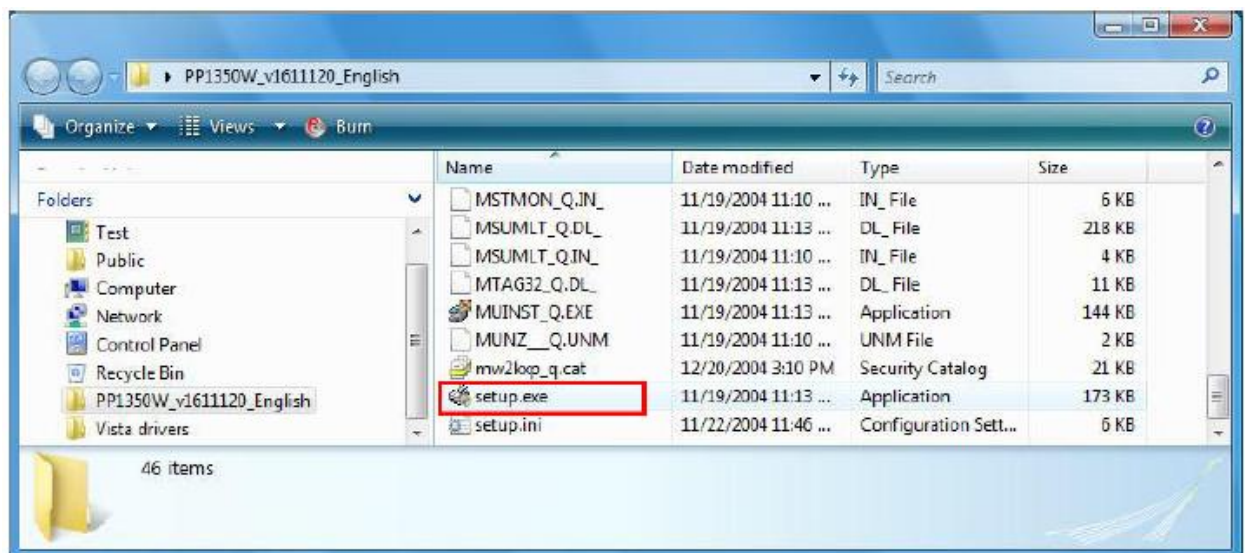
Перед установкой принтера на ваш компьютер, убедитесь, что кабели USB или Parallel отсоединены от вашего принтера.

Данный документ описывает установку принтера PagePro 1350W. Установка принтера PagePro 1300W идентична.

Разархивируйте скачанный файл драйвера в формате .zip в определенную директорию на вашем компьютере. В примере ниже, показан разархивированный файл, папка включающая файлы установки драйвера была сохранена на «Рабочем столе».



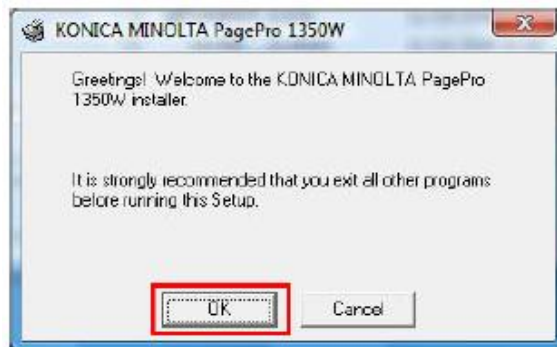
Откройте данную папку, дважды кликнув на ней.



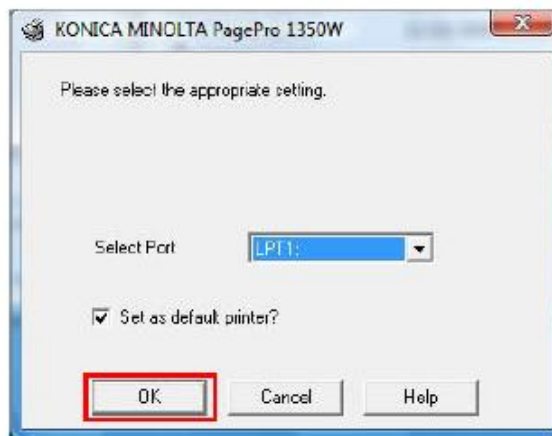
Начните установку драйвера принтера дважды кликнув на файле «Setup.exe»(см. выше).

В появившемся окне, нажмите на кнопку «Allow, I trust this program».

После этого запустится установщик принтера.



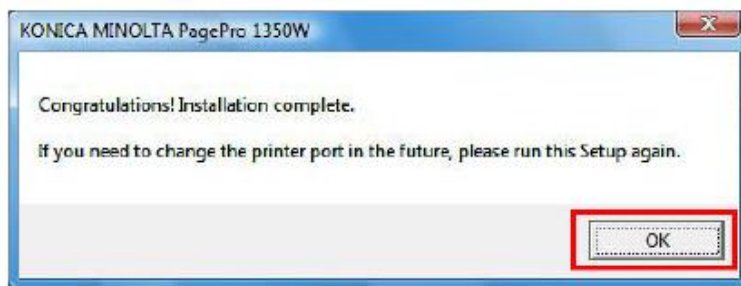
Нажмите кнопку «ОК», как показано выше.



Независимо от того на какой порт в будущем вы будете ставить принтер, выберите например вкладку «LPT1» и нажмите кнопку «ОК».
Установки порта могут быть изменены позже в течении процедуры установки принтера.



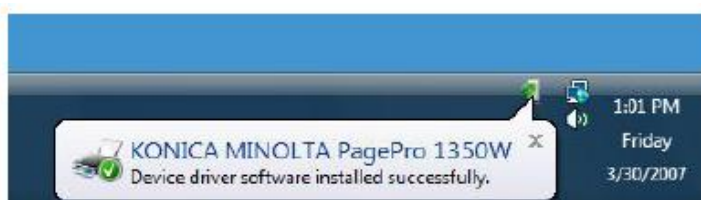
Оставьте имя принтера заданное по умолчанию в данном окне и нажмите кнопку «ОК»



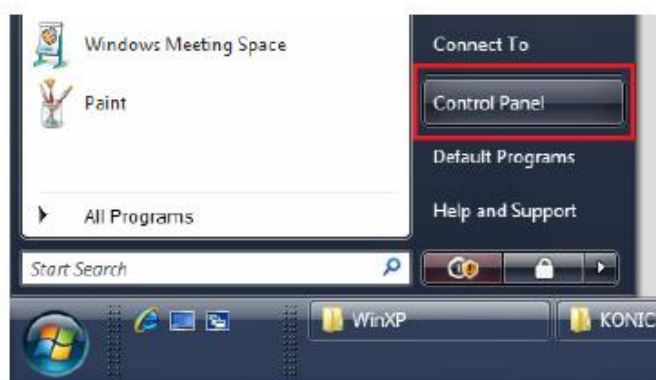
Нажмите «OK», как показано выше. Сейчас драйвер принтера успешно установлен на ваш компьютер.

Далее, соедините кабель USB или Parallel с принтером и убедитесь, что принтер включен.

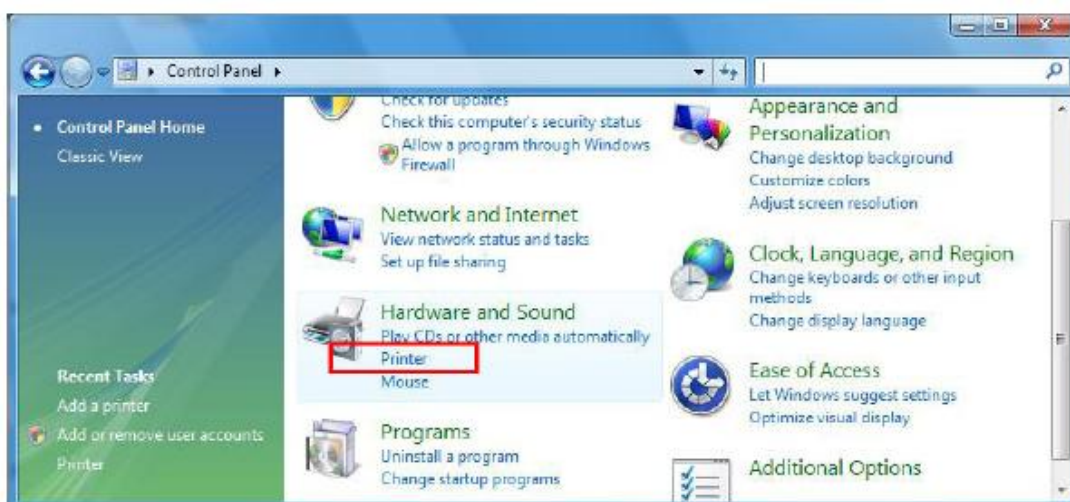
Система Windows обнаружит новое оборудование и в правом нижнем углу экрана появится сообщение об этом.



Далее, нажмите кнопку «**Start > Control Panel**» («**Старт > Панель управления**»)

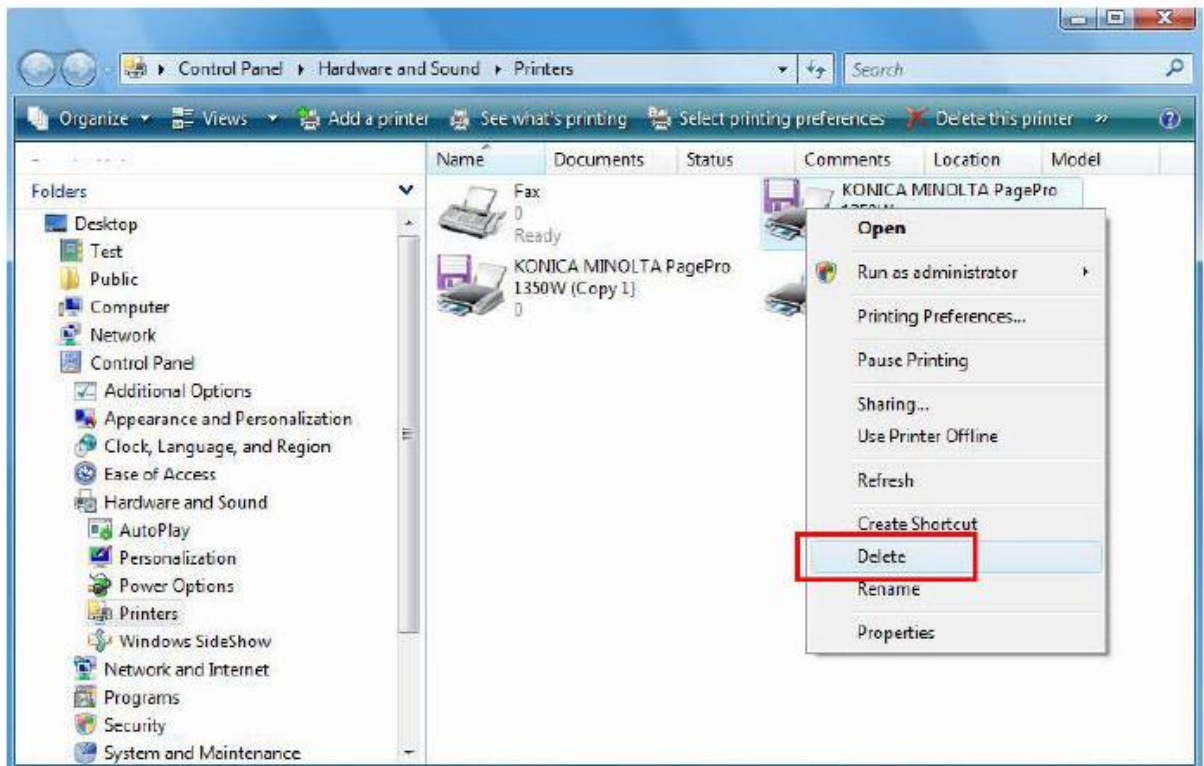


В меню «**Control Panel**» («**Панели управления**») выберите «**Printer**» («**Принтер**»).

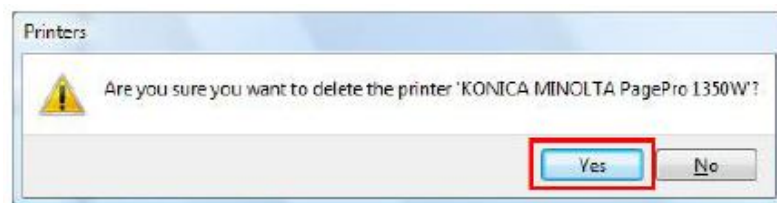


Вы увидите два принтера добавленных в вашу операционную систему.

- **KONICA MINOLTA PagePro 1350W**
- **KONICA MINOLTA PagePro 1350W (copy1)**

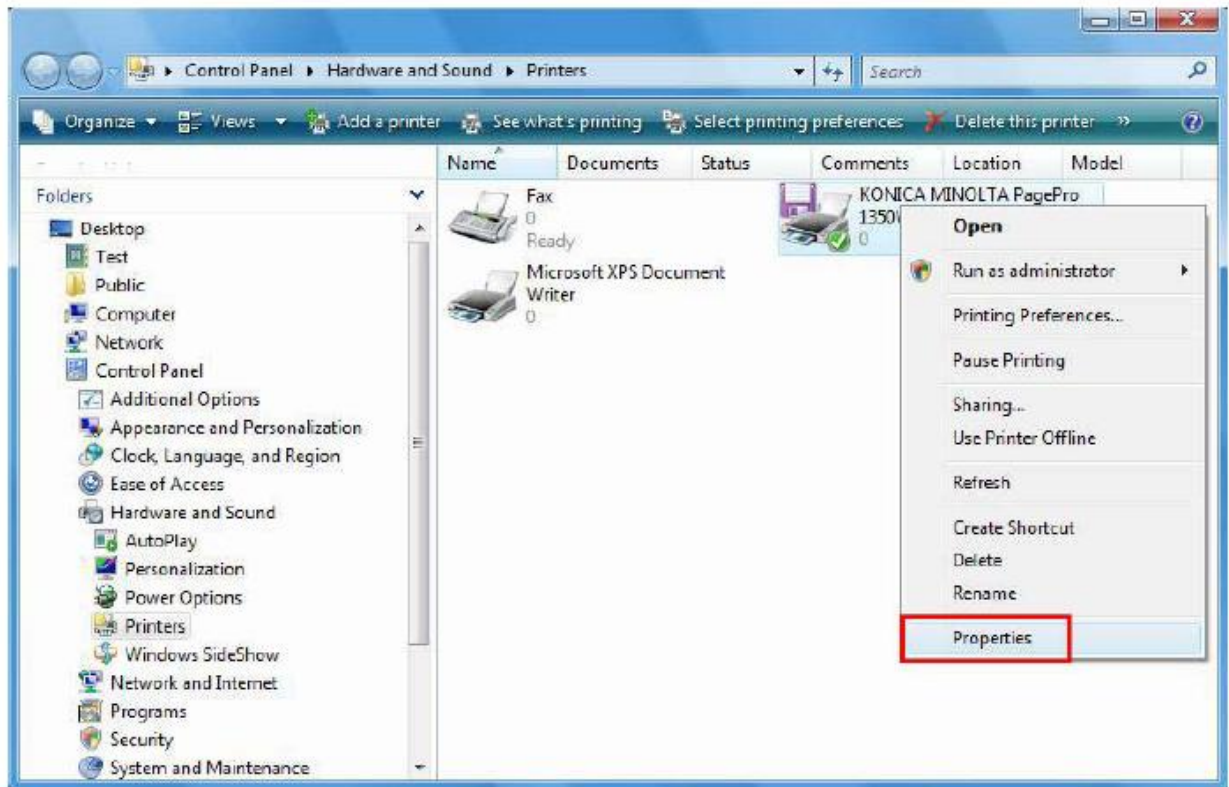


Правой кнопкой мышки выделите значок принтера **KONICA MINOLTA PagePro 1350W** и в появившемся контекстном меню выберите вкладку «Delete» («Удалить»), как показано выше.

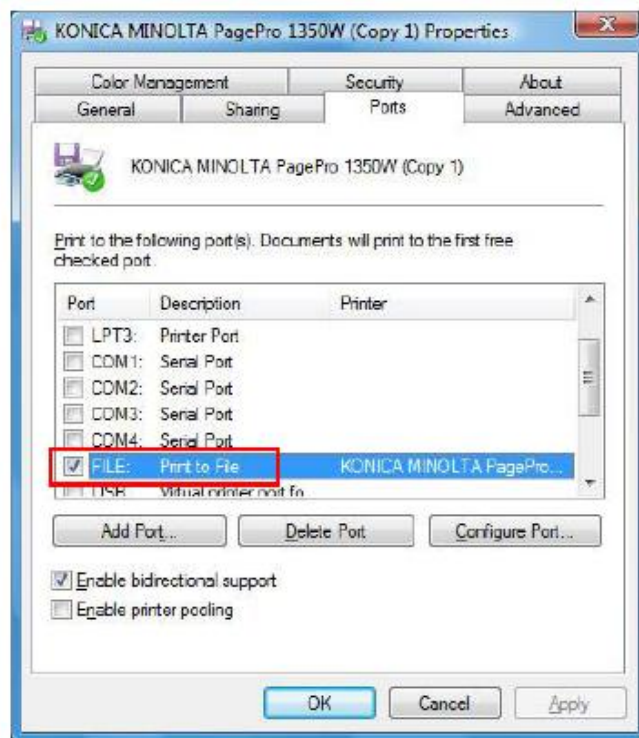


В появившемся сообщении нажмите кнопку «Yes» («Да») и удалите этот принтер.

Далее, правой кнопкой выделите принтер **KONICA MINOLTA PagePro 1350W (copy 1)** и в появившемся контекстном меню выберите вкладку «**Properties**» («Свойства»), как показано ниже.

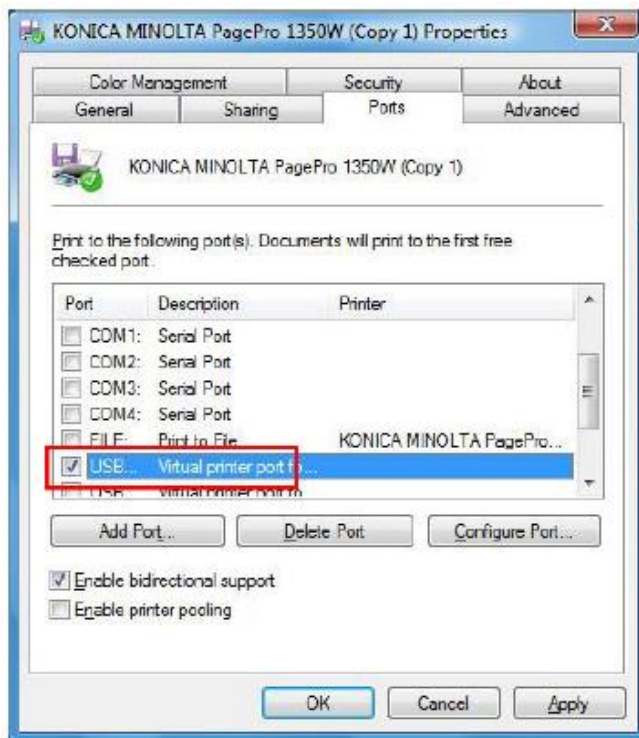


В окне «**Properties**» («Свойства»), которое сейчас откроется, выберите вкладку «**Ports**» («Порты»).



Вы увидите, что порт был установлен как «**File**» («**Файл**») (печать в файл).

Вместо установленного «**File**» («**Файл**»), пожалуйста, выберите действительный порт к которому подсоединен принтер. Это может быть USB или Lpt1 (Parallel) порт.



В примере, приведенном выше, принтер подсоединен к USB порту.

Далее, нажмите кнопку «ОК» («Да») и закройте все открытые диалоговые окна.