

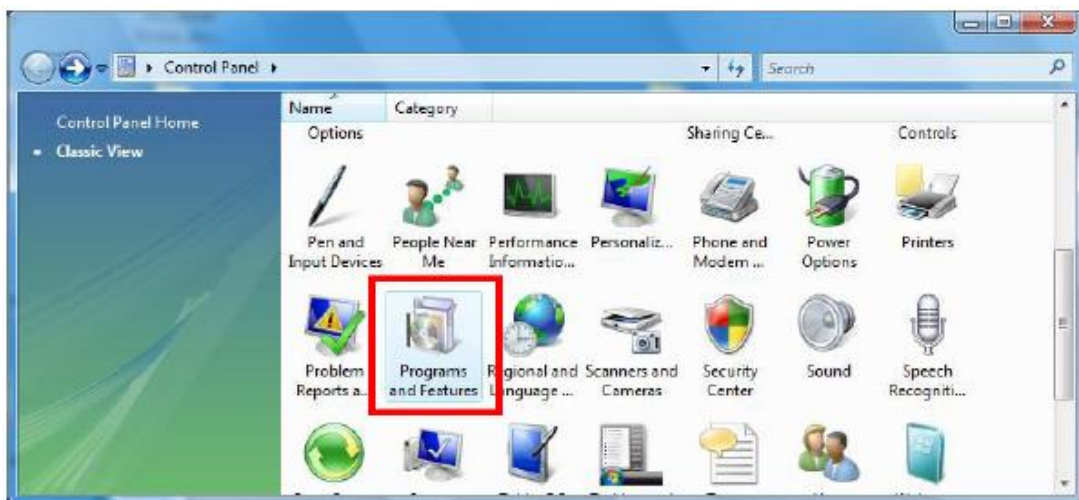
Удаление GDI (DL или W) принтера в операционной системе Windows Vista.

Принтер: PagePro 1300W/1350W/1400W/1380MF/1390MF
magicolor 2300DL/2300W/2400W/2430DL/2500W/2530DL/5430DL/5440DL
magicolor 2480MF/2490MF

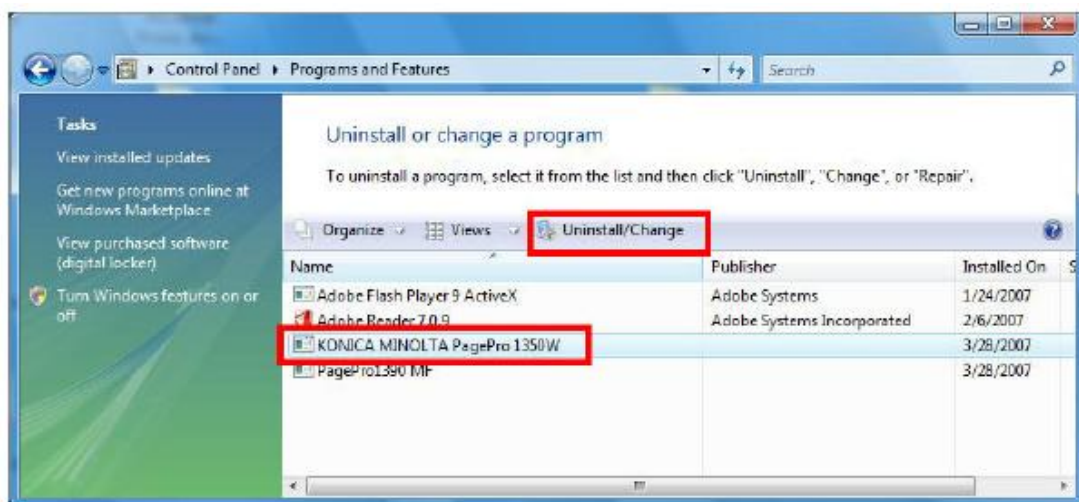
Описание Проблемы: Удаление драйвера принтера в операционной системе Windows Vista.

Решение:

Для удаления драйвера принтера в операционной системе Windows Vista откройте диалоговое окно «**Programs and Features**» (Start > Control Panel > Programs and Features) (см.ниже)

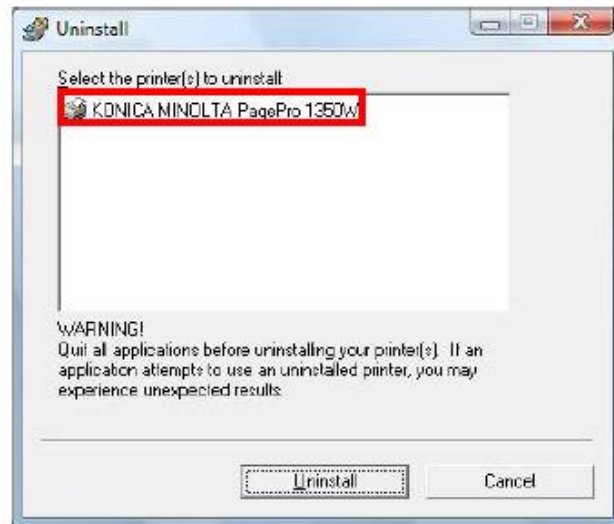


В диалоговом окне «**Programs and Features**» показанном ниже, выделите драйвер принтера который вы хотите удалить и нажмите кнопку «**Uninstall/Change**»

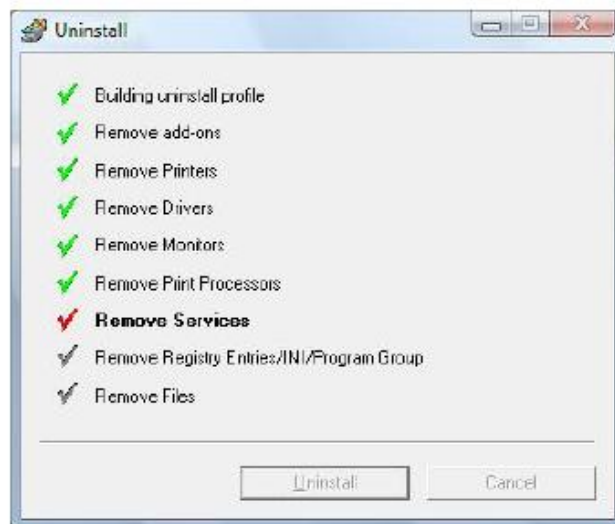


В данном примере будет удален драйвер принтера KONICA MINOLTA PagePro 1350W. В диалоговом окне «**User Account Control**», которое появится, нажмите кнопку «**Continue**».

Как показано ниже, выберите принтер, который вы хотите удалить.



Нажмите кнопку «**Uninstall**», драйвер будет удален и появится окно показанное ниже.



После того, как удаление драйвера будет завершено, вы увидите одно из двух окон показанных ниже.



Нажмите «**ОК**», если вы увидите этого окно.



Если же появится данное окно, то нажмите кнопку «**Yes**» для перезагрузки вашего компьютера.