

## Magicolor 1600W: Установка принтера на операционные системы Windows Vista/XP/2000.

Принтер серии: magicolor 1600W.  
Операционные системы: Vista/XP/2000.

Примечание: Не подсоединяйте USB кабель включенного принтера к компьютеру пока программа установки не попросит вас сделать это.

Мы предполагаем, что вы устанавливаете драйвер принтера с установочного CD - диска, который был поставлен вместе с принтером. Если же вы устанавливаете драйвер, который вы скачали из интернета, то дважды кликните на иконке «**SETUP.EXE**»

Пожалуйста, вставьте установочный CD-диск в ваш компьютер, программа установки запустится автоматически. Если программа установки не запустится автоматически, тогда дважды кликните на значке CD-ROM, для запуска программы установки.



В появившемся окне, пожалуйста, нажмите значок



для запуска процесса установки драйвера.

Из доступных пунктов, выберите пункт «Printer Setup»



The screenshot shows the 'Main Menu' of the Konica Minolta software interface. At the top left is the Konica Minolta logo. At the top right, there is a language selection dropdown menu set to 'English'. The main menu items are: 'Printer Setup' (highlighted with a red box), 'Documentation', 'DVD-ROM Readme', 'Order Supplies', and 'Register'. Below the menu items are three navigation icons: a left arrow, a square, and a home icon. On the right side, there is a 3D rendering of the 'magicolor 1600W' printer. At the bottom, the website address 'www.konicaminolta.co.uk' is displayed.

Выберите пункт «Printer Driver»

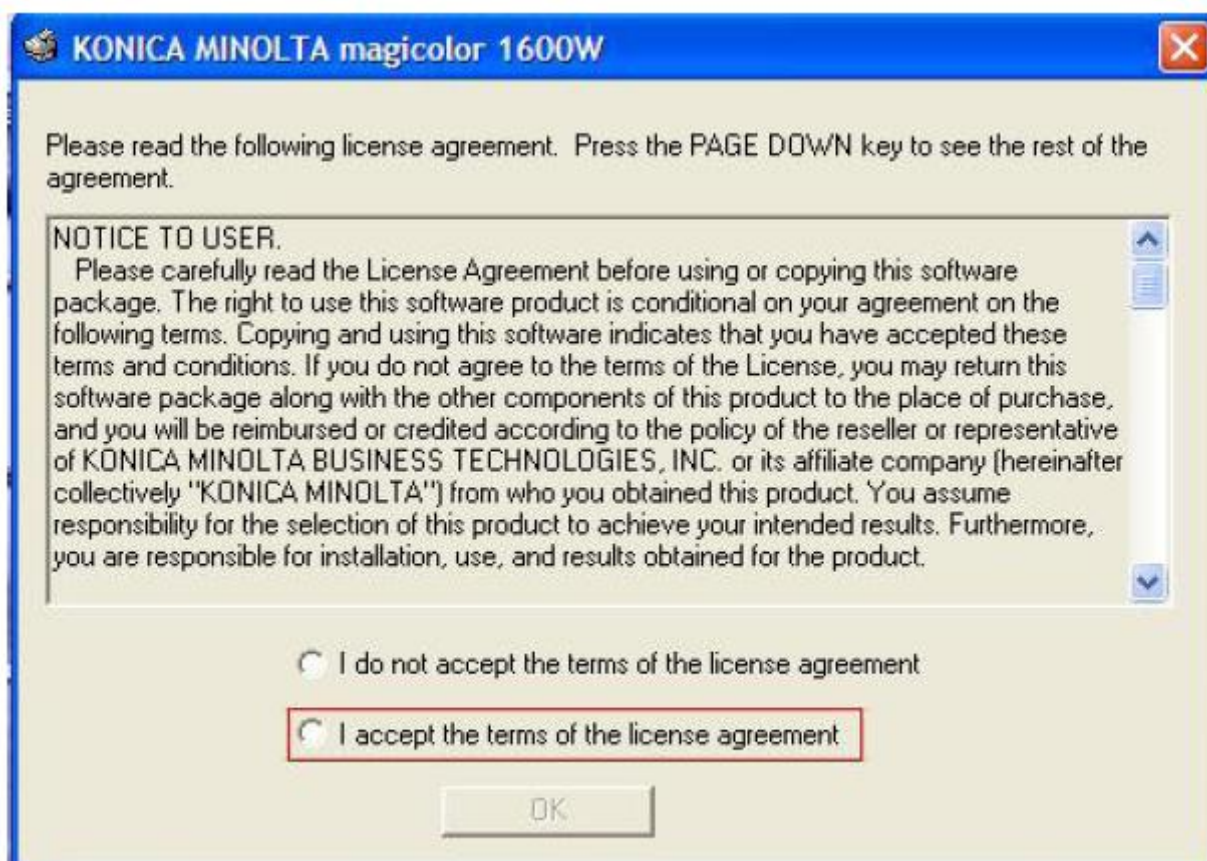


The screenshot shows the 'Printer Setup' menu of the Konica Minolta software interface. At the top left is the Konica Minolta logo. At the top right, there is a language selection dropdown menu set to 'English'. The main menu items are: 'Printer Driver' (highlighted with a red circle) and 'Panel Utility'. Below the menu items are three navigation icons: a left arrow, a square, and a home icon. On the right side, there is a 3D rendering of the 'magicolor 1600W' printer. At the bottom, the website address 'www.konicaminolta.co.uk' is displayed.

Далее следуйте инструкции программы установки драйвера:



Выберите пункт «**I accept the terms if the license agreement**»:

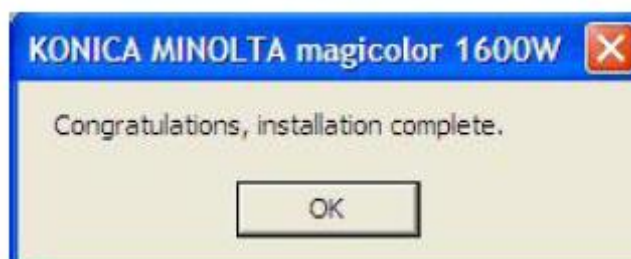




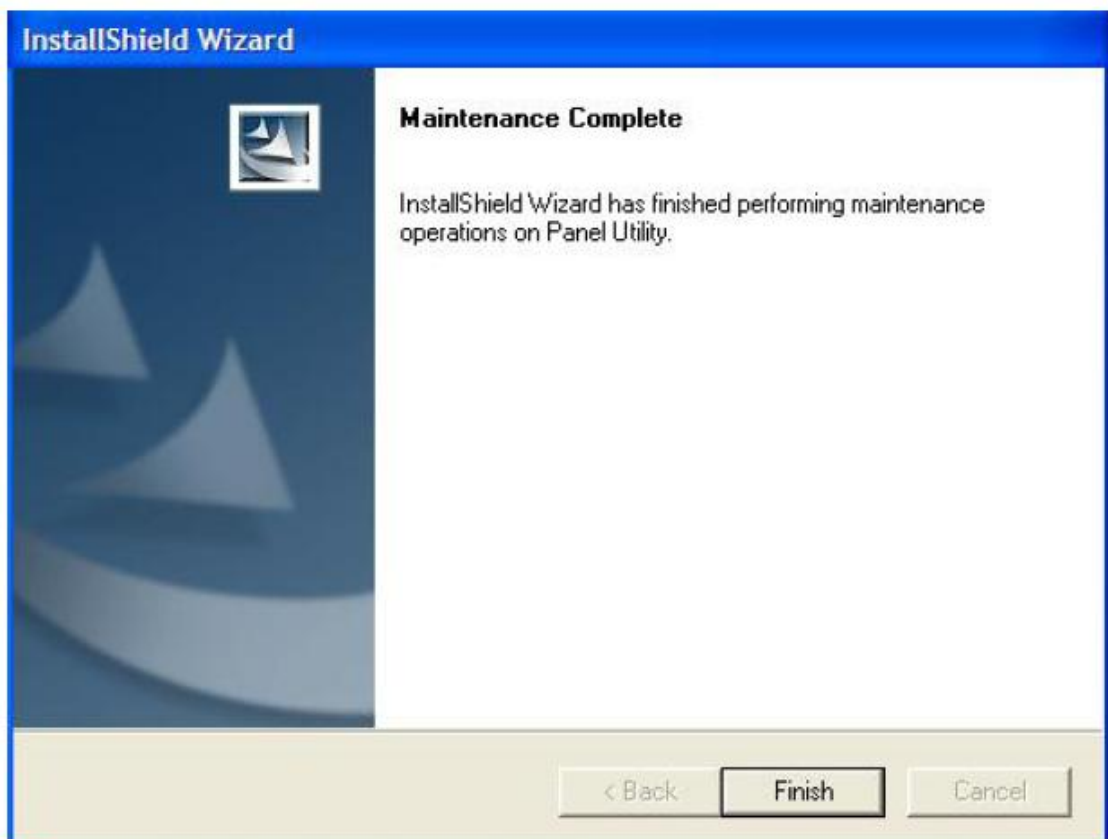
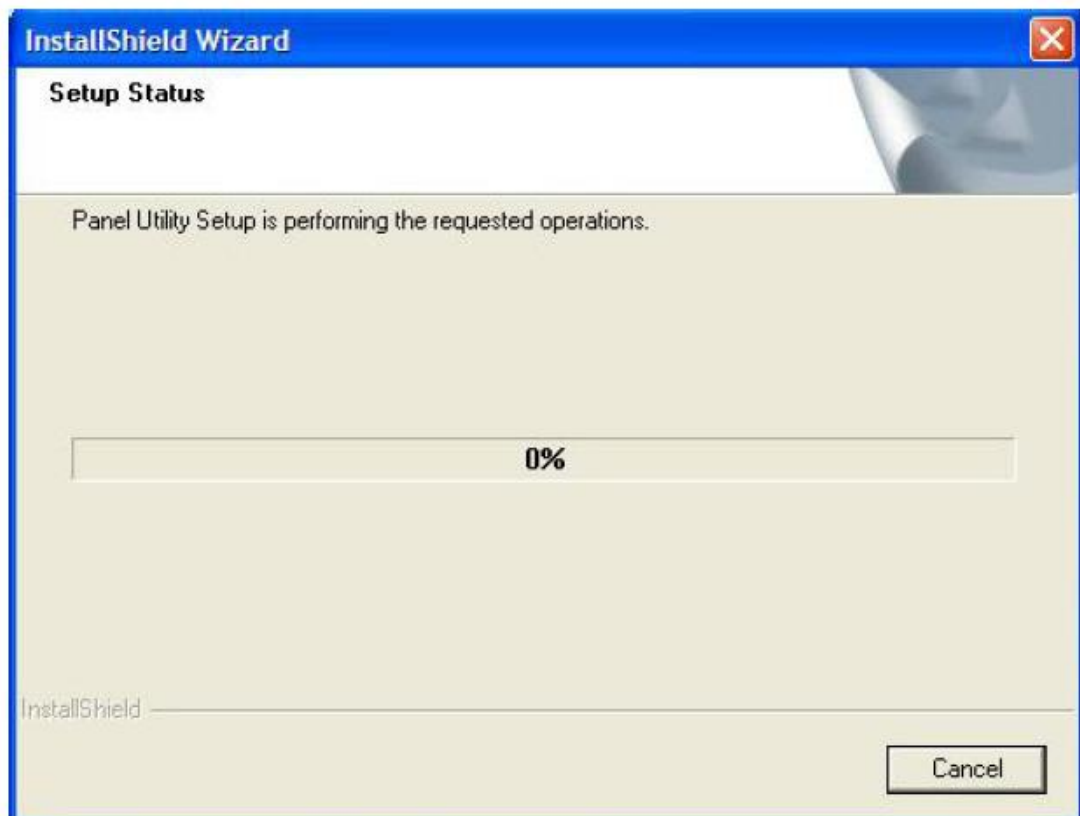
Теперь вам необходимо подключить USB кабель включенного принтера к компьютеру. Пожалуйста, сделайте это.



Файлы драйвера принтера будут скопированы в системную папку и установка будет закончена.



После того, как установка будет закончена, вы сможете запустить установку утилиты принтера «**Status monitor**». Данная утилита находится на установочном диске, запустите «**Panel Utility**».



Это общий вид утилиты «Status Monitor»:

