




KONICA MINOLTA



**ОБЛАЧНЫЕ  
РЕШЕНИЯ  
БЕЗОПАСНОЙ  
ПЕЧАТИ  
ДЛЯ ГИБРИДНОЙ  
МОДЕЛИ РАБОТЫ**

Giving Shape to Ideas

# ОБЛАЧНЫЕ РЕШЕНИЯ ДЛЯ БЕЗОПАСНОЙ ПЕЧАТИ ГИБРИДНАЯ МОДЕЛЬ РАБОТЫ

Многие ИТ-директора компаний, работающих в России, отметили, что режим удалённой работы сотрудников сохранится и после окончания пандемии. Эта тенденция предвещает значительные изменения в структуре офисного пространства, корпоративной культуре, технологиях подключения и сетевого взаимодействия. То, что многие организации считали временной мерой снижения риска для здоровья персонала в условиях пандемии — удалённую работу — трансформировалось в гибридную рабочую среду будущего, когда сотрудники могут работать дома, в офисе или где-либо ещё — везде, где у них есть оснащённое, безопасное и надёжное соединение с ИТ-средой компании.

Многим небольшим компаниям требуется простое и эффективное решение, например, для организации безопасной печатной инфраструктуры, которое не потребует сложной технической настройки печатных устройств, привлечения квалифицированных ИТ-специалистов, приобретения серверных мощностей. Konica Minolta предлагает для российских пользователей уникальные облачные ИТ-сервисы для создания безопасной инфраструктуры печати с использованием передовых программных решений.



### Неизбежная трансформация бизнеса

- Концентрация работы ИТ отделов компаний на поддержке и развитии основного бизнеса.
- Смещение затрат из капитальных (CAPEX) в операционные (ОРЕХ).
- Возможность быстрого развертывания и интеграции решений в среде компании.
- Миграция бизнес-приложений и среды в облака (Office 365, CRM, ERP, e-Archive и т.д.).

### Решение проблем

- Отказ оборудования.
- Персонал (поиск и подбор новых сотрудников, обучение персонала).
- Непредвиденные обстоятельства (аварии, отключения электроэнергии и т.д.).
- Локальная утечка данных и соответствие требованиям российского законодательства.

### Оптимизация финансовых расходов

- Отсутствие капитальных затрат.
- Эффективное использование ресурсов исходя из текущих потребностей компании.
- Отсутствие издержек на организацию и внедрение решения для безопасной печати.
- Экономия на содержание серверных мощностей, размещаемых локально или в арендуемом ЦОДе.

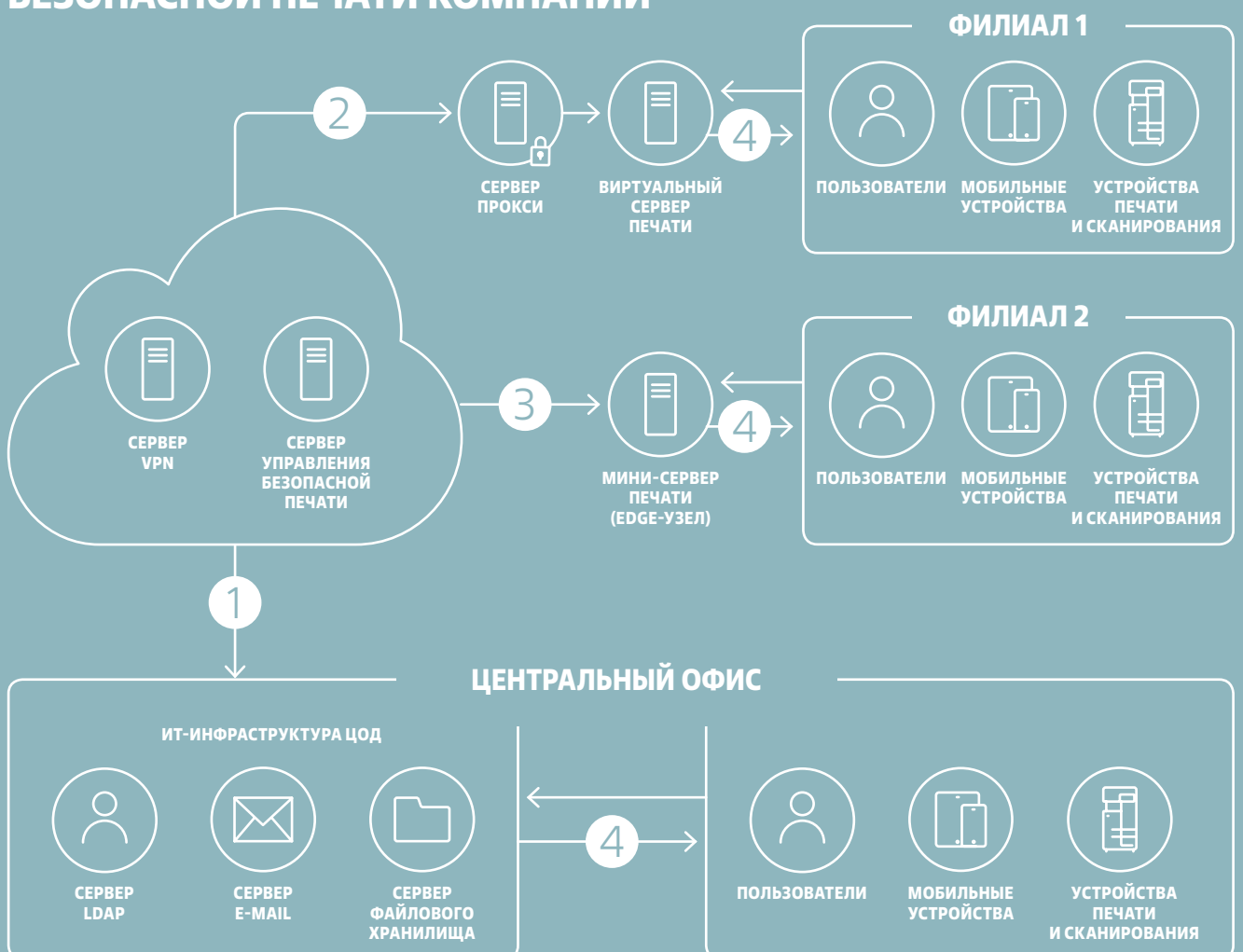


## ПРЕИМУЩЕСТВА ВНЕДРЕНИЯ БЕЗОПАСНОЙ ОБЛАЧНОЙ ПЕЧАТИ И СКАНИРОВАНИЯ

- Отсутствие необходимости приобретения специального серверного и сетевого оборудования позволяет значительно сэкономить ИТ-бюджет.
- Удобное подключение к облачному сервису с помощью мобильных устройств и из любой точки мира.
- Поддержка множества функций оцифровки документов в облаке: сканирование с панели управления МФУ, преобразование в офисные форматы без ограничений по количеству копий, отправка результатов по электронной почте и в электронный архив компании.
- Централизованное хранение и доступ к данным, удовлетворяющее локальным законам об использовании и хранении персональных данных сотрудников.
- Высокий уровень безопасности и защиты данных, круглосуточная поддержка провайдера и отказоустойчивость облачной системы.
- Возможность функционального расширения облачного сервиса безопасной печати исходя из потребностей компании.

- Для организации безопасной печати в многофилиальной компании достаточно одного облачного подключения, а Edge-устройства позволяют обеспечить дополнительную безопасность вывода на печать конфиденциальной информации, значительно снизить нагрузку на облачный сервер и повысить скорость отправки печатных заданий
- Для дополнительной защиты информационных потоков можно использовать VPN подключение, которое требуется обычно для работы центрального офиса компании ①
- Передача данных и управление осуществляется по протоколу HTTP(S), что позволяет создать/интегрировать защиту веб-трафика также на уровне управления заданиями при поддержке вспомогательного виртуального сервера печати ② ③
- Информация о реализованных и/или отмененных заданиях печати обратным путем поступает непосредственно на облачный сервер управления безопасной печати, где для администратора доступна возможность создания консолидированных отчетов о работе печатной инфраструктуры компании ④

## УСЛОВНАЯ СХЕМА ОБЛАЧНОЙ ИНФРАСТРУКТУРЫ БЕЗОПАСНОЙ ПЕЧАТИ КОМПАНИИ



## БИЗНЕС-ПРОЦЕСС СОЗДАНИЯ БЕЗОПАСНОЙ ОБЛАЧНОЙ ПЕЧАТИ



## ПОЧЕМУ KONICA MINOLTA ОПЕРАТИВНАЯ И КВАЛИФИЦИРОВАННАЯ ПОДДЕРЖКА ПО РЕШЕНИЯМ



- Собственный штат сертифицированных технических специалистов и консультантов с большим опытом разработки, внедрения и поддержки российских проектов.
- В нашем портфолио есть проекты разного масштаба, с территориально распределенной филиальной структурой, включающей несколько сотен печатных устройств и тысячи пользователей.
- Регламентированные сроки от запроса до решения, обработка обращений на русском языке и доступ к статистике обращений.
- Международное соответствие стандартам информационной безопасности ISO/IEC 27001:2013 и стандартам менеджмента качества ISO 9001:2015 применительно к продаже и сервисной поддержке продуктов и решений, а также управление инцидентами согласно практик ITIL.
- База знаний по продуктам и поддержке на русском языке.
- Несколько способов получения поддержки: по телефону, через веб-портал технической поддержки и по электронной почте.



KONICA MINOLTA

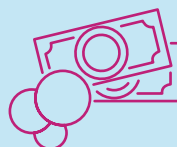
# ИСТОРИЯ РЕАЛИЗОВАННОГО ПРОЕКТА

В ведущем российском банке была задача снизить расходы на печать и на обслуживание парка печатных устройств, повысив при этом уровень отказоустойчивости печатной среды.

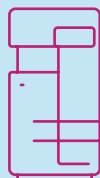
В рамках мероприятий по оптимизации парка печатной техники специалисты Konica Minolta реализовали проект по переводу банка на аутсорсинговую модель обслуживания печатной инфраструктуры, сократив количество настольной печатной техники и заменив более экономичными МФУ. Внедрение комплексного решения по управлению и обеспечению безопасности печати обеспечило полный учет и контроль всех печатных заданий, а ИТ-отдел банка сосредоточился на решении других задач.



**20–30** мин  
ВОССТАНОВЛЕНИЕ  
СЕРВИСА ПЕЧАТИ



**CAPEX → OPEX**  
ПЕРЕВОД РАСХОДОВ  
ИЗ КАПИТАЛЬНЫХ В ОПЕРАЦИОННЫЕ



**99%**  
ДОСТУПНОСТЬ  
ОБОРУДОВАНИЯ



**ЕДИНАЯ  
ВЕБ-ПЛАТФОРМА**  
УПРАВЛЕНИЯ ПЕЧАТЬЮ