



KONICA MINOLTA

AccurioLabel 400

**ОЦЕНИТЕ ВОЗМОЖНОСТИ  
НОВОГО ПОКОЛЕНИЯ  
УЗКОРУЛОННЫХ МАШИН  
ДЛЯ ПЕЧАТИ ЭТИКЕТКИ**



Giving Shape to Ideas

# ACCURIO LABEL 400 - ЦИФРОВАЯ МАШИНА ДЛЯ ПЕЧАТИ ЭТИКЕТОК УСПЕШНОЕ РАЗВИТИЕ ВАШЕГО БИЗНЕСА

Производители этикеток и коммерческие типографии всё чаще сталкиваются с увеличением числа заказов малой и средней тиражности, которые необходимо выполнять в максимально сжатые сроки. При использовании традиционных технологий флексографической и офсетной печати довольно сложно добиться рентабельности таких заказов. Цифровая печать обеспечивает нужную гибкость и эффективность при работе с короткими и средними тиражами.

Konica Minolta AccurioLabel 400 - это следующий уровень производительности и функциональности для вашего успешного развития в сегменте цифровой печати этикеток. Новая модель дополняет AccurioLabel 230 - одну из самых продаваемых цифровых машин для печати этикеток в мире. Компаниям с большими объемам печати, AccurioLabel 400 предлагает высокую скорость печати, опцию белого тонера, увеличение тиража и удобные средства автоматизации.

Новая цифровая машина сочетает исключительную производительность, превосходное качество изображения и неожиданно простое управление. Это эффективный ответ настоящим вызовам рынка: сокращению сроков готовности заказов, наличию в заказах персонализации и вариативности, и требованиям производства тиражей по запросу. AccurioLabel 400 идеально дополняет существующее аналоговое оборудование и помогает уверенно выходить в новые сегменты и рынки.



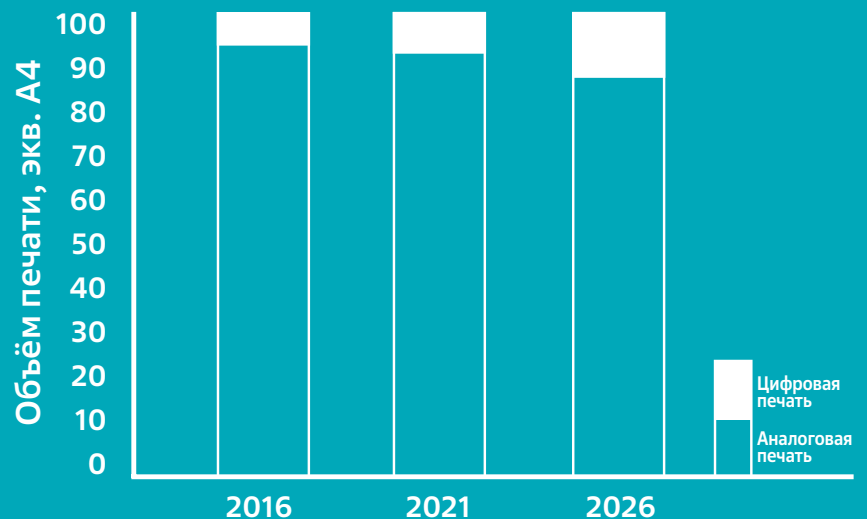
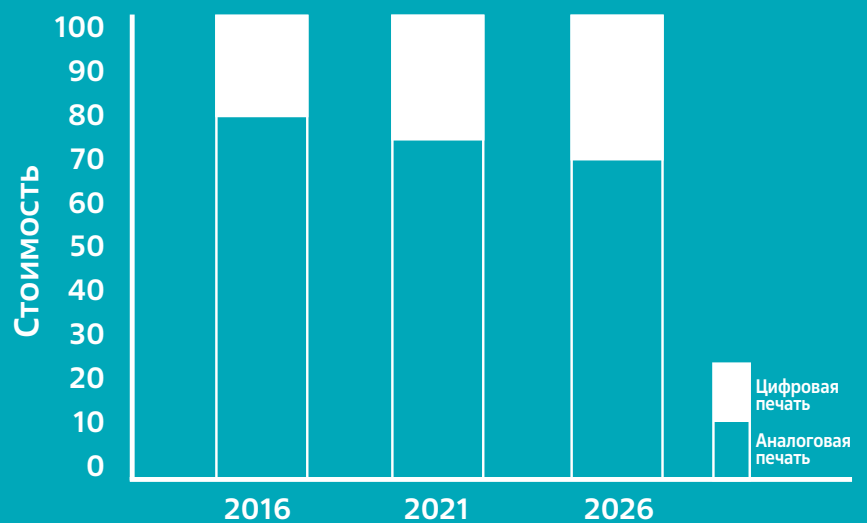
# ТЕНДЕНЦИИ РЫНКА

## ДИНАМИЧНЫЙ РОСТ: ЦИФРОВАЯ ПЕЧАТЬ ПРОДОЛЖАЕТ ЗАВОЕВЫВАТЬ РЫНОК

Рынок печати этикеток относится к сегменту, который показывает последовательный рост. Согласно последним данным, большая часть новых узкорулонных печатных машин, устанавливаемых во всём мире, — цифровые

В 2021 году глобальный рынок печатных этикеток оценивался в 41,75 миллиард долларов США, и прогнозировался его рост примерно на 6% ежегодно.

Рост доли цифровой печати, 2016-2026



Источник: The Future of Printed Labels to 2026, Smithers Pira

Среднегодовые темпы роста рынка цифровой печати этикетки более **6%**

В 2022 году **45%** установленных узкорулонных печатных машин - цифровые

Более **50%** предприятий по выпуску этикеток имеют цифровую печатную машину

# ОБЗОР ПРЕИМУЩЕСТВ ACCURIO LABEL 400

## ПЕРЕОСМЫСЛИТЕ ПЕЧАТЬ ЭТИКЕТОК



### ВЫСОКАЯ ПРОИЗВОДИТЕЛЬНОСТЬ

#### Скорость печати

- Максимальная скорость печати 39,9 м/мин при печати в режиме СМΥК и до 20 м/мин в режиме печати СМΥК+W
- Различные типы носителей печатаются на разной скорости для максимальной общей производительности

#### Длинные тиражи

- Увеличенная длина печати одного задания - до 3000 погонных метров
- Максимальный диаметр рулона на размотке и намотке достигает 1000 мм
- Увеличенная ёмкость буфера для тонера гарантирует долгую бесперебойную печать

#### Выбор контроллера печати

- Оптимальное соотношение цена/производительность - контроллер IC-611 (Konica Minolta)
- Повышенная производительность для работы с переменными данными - IC-320L (Kodak Creo)

### РАЗНООБРАЗИЕ ВИДОВ РАБОТ

#### Новая 5-я секция с белым тонером

- Использование белого тонера при печати значительно расширяет выбор материалов
- Высокая плотность печати белым тонером за один прогон

#### Печать вторым прогоном

- AccurioLabel 400 стандартно поддерживает регистрацию при печати вторым прогоном
- Печать заданий поверх запечатанного материала доступно в любой момент

## ШИРОКИЙ ВЫБОР МАТЕРИАЛОВ ДЛЯ ПЕЧАТИ

- Не требуется праймирование материалов
- Не требуется специальных «цифровых» бумаг



## ЛЁГКОСТЬ В ЭКСПЛУАТАЦИИ

### AccurioPro Flux с Label Impose

- Организация работы на базе PDF-файлов заданий
- Объединение и спуск заданий с помощью Flux Label Impose и шаблонов - идеальный инструмент для печати работ под одинаковый штамп высечки
- Общий интуитивно понятный интерфейс для операций добавления меток, расположения этикеток, создания сборных спусков, экспорт линий высечки и т.д.
- Простое создание спусков для печати переменных данных за пару кликов

### Раздельные панели управления

- Настройки печати осуществляется через отдельный сенсорный экран
- Раздельное управление модулями размотки и намотки
- Для удаленного управления печатным модулем AccurioLabel 400 можно подключить планшет

## ПРЕВОСХОДНОЕ КАЧЕСТВО

### Разрешение печати на уровне офсета

- Высокое разрешение 1200 dpi (эквивалент 3600dpi) x 2400 dpi обеспечивает отличную детализацию

### Интеллектуальный модуль контроля качества

- Контроль стабильности цвета в реальном времени
- Управление приводкой изображения в реальном времени
- Автоматическая калибровка
- Автоматическая настройка плотностей
- Создание профилей

# FLUX LABEL IMPOSE

## НОВЫЙ ПОДХОД К УПРАВЛЕНИЮ ПЕЧАТЬЮ

Для обеспечения высокой эффективности и рентабельности производства этикеток компаниям необходимо максимально автоматизировать и интегрировать рабочие процессы, а также оптимизировать использование запечатываемых материалов с целью минимизации отходов. В практике рулонной печати этикеток довольно часто формируют спуски из нескольких заданий на едином полотне рулона — процедура, которая при ручном выполнении может быть сложной и отнимать много времени.

Программный модуль Flux Label Impose обеспечивает автоматизированный спуск и подготовку заданий на печать, предлагая интуитивный интерфейс и законченный результат, сокращает время допечатной подготовки, снижает риск ошибок и повышает общую производственную эффективность.



## ОСНОВНЫЕ ВОЗМОЖНОСТИ

### Редактирование заданий

- **Автоматическое создание раппортов:** управление и автоматическое создание раппортов и спусков на полотно;
- **Работа с переменными данными:** простая и наглядная схема работы с переменными данными, интеграция с функцией подготовки раппортов и спусков;
- **Персонализация:** добавление переменных данных из csv-файлов: текст, штрих-коды, QR-коды;
- **Регулировка отступов:** оператор свободно устанавливает необходимое расстояние между строками и столбцами;
- **Добавление стандартных и пользовательских регистрационных меток:** свободное расположение и форма регистрационных меток для дальнейшей обработки рулонов;
- **Формирование спусков:** выбор между автоматическим спуском или ручным расположением дизайна внутри задания;
- **Сборные спуски:** система формирует спуски как на основании одного, так и нескольких дизайнов в одном задании на печать;
- **Шаблоны для отделки:** возможность определения дополнительных слоёв (линии высечки, плашечные цвета, фольга) и экспорт их в отдельные файлы PDF, позволяют приложению формировать инструменты для дальнейшей финишной обработки и отделки этикеток;
- **Предпечатная проверка:** контроль PDF-файлов на наличие отсутствующих шрифтов, изображений со слишком низким разрешением, прозрачностей позволяет избежать проблем при печати.

# ТИПОВЫЕ ОТРАСЛИ ПРИМЕНЕНИЯ МАТЕРИАЛЫ ДЛЯ ПЕЧАТИ

Глянцевая и матовая самоклеящаяся бумага, плёнки YUPO, ПЭТ, ПП.  
Расширенный перечень поддерживаемых материалов от ведущих производителей предоставляется при приобретении AccurioLabel 400.



## НАПИТКИ

Персонализированные и уникальные этикетки



## ПРОДУКТЫ ПИТАНИЯ

Небольшие и средние тиражи этикеток для локальных производителей



## ВИНО И АЛКОГОЛЬ

Высококачественные этикетки для вин и спиртных напитков на необработанных и фактурных бумагах



## КОСМЕТИКА

Этикетки для индивидуальных и персонализированных марок косметической продукции



## БЫТОВАЯ ХИМИЯ

Производство вариативной этикетки для продуктовых направлений



## ПРОМЫШЛЕННЫЕ ТОВАРЫ

Наклейки, этикетки в соответствии с СГС, знаки опасности, техническая маркировка

# РАСШИРЕНИЕ ВОЗМОЖНОСТЕЙ ПЕЧАТИ

Дополнительная 5-я секция с белым тоном существенно расширяет области применения. Высокая плотность белого делает возможным создание этикеток с эффектом «без этикетки» на сверхпрозрачных носителях.





## ОЦЕНИТЕ ПОТЕНЦИАЛ

Вид «без этикетки» эффектно комбинируется с лёгким дизайном, сочетающим триадную печать с выборочным использованием плотного белого цвета.





## ПРЕДСТАВЬТЕ ЭТИКЕТКИ КОТО- РЫЕ ИЗМЕНЯТ ВАШ БИЗНЕС

Используя белый тонер, можно создавать выразительные дизайны этикеток с насыщенными цветами и эффектом мерцания на металлизированных материалах — например, для упаковки кофе в зёрнах.

# ПРОИЗВОДСТВО ЭТИКЕТОК ДИНАМИЧНЫЙ, ЖИВОЙ И УВЛЕКАТЕЛЬНЫЙ БИЗНЕС



Наличие белого тонера открывает потрясающие возможности для создания оригинальных дизайнов этикеток — как, например, в случае с этикетками для вина.



# ИСПОЛЬЗУЙТЕ ВОЗМОЖНОСТИ

Требования к большей экологичности производства этикеток постоянно растут, и это оправдано.

Возможность печати на материалах растительного происхождения позволяет использовать AccurioLabel 400 для выпуска этикеток для органической продукции в сегментах продуктов питания и косметики.





## РАСКРОЙТЕ ВАШ ПОТЕНЦИАЛ В ПЕЧАТИ

Для рынка винных этикеток, использование экологичных материалов из натуральных волокон, печать на AccurioLabel 400 с сочетанием белого тонера и печати СМΥК, добавление декоративной отделки с использованием выборочного лака и фольги, позволяет создавать уникальные дизайны. В последние годы цифровая печать премиум-этикеток набирает популярность, и мы прогнозируем дальнейший рост объемов печати.

**Мы готовы совместно с вами открывать новые перспективы в области производства этикеток. Свяжитесь с нами, чтобы узнать больше.**

# 10 ПРИЧИН

перевести или дополнить аналоговое производство цифровой печатной машиной AccurioLabel 400



## 1. ПЕРСОНАЛИЗАЦИЯ

AccurioLabel 400 позволяет легко интегрировать печать переменных данных в цифровой рабочий процесс. Персонализированные этикетки открывают новые возможности для развития бизнеса.



## 2. РАЗНООБРАЗИЕ ПРОДУКЦИИ

Производство небольших партий этикеток происходит быстро и без лишних затрат времени на подготовку. Печать малыми и средними тиражами становится более выгодной и прибыльной.



## 3. СОКРАЩЕНИЕ СРОКОВ

Автоматизация допечатной подготовки, быстрая замена материалов и постоянная готовность к печати позволяет производить заказы в кратчайшие сроки.



## 4. СНИЖЕНИЕ ЗАТРАТ

Отсутствие печатных форм, уменьшение отходов и снижение трудозатрат напрямую ведут к сокращению издержек и росту рентабельности.



## 5. МИНИМАЛЬНАЯ ПЛОЩАДЬ УСТАНОВКИ

AccurioLabel 400 - компактная цифровая рулонная машина, которая легко разместится даже в тесном производственном помещении.



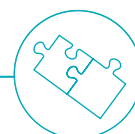
## 6. УЛУЧШЕННАЯ СТАБИЛЬНОСТЬ

Полноценные инструменты управления цветом гарантируют постоянство цветопередачи во всём тираже.



## 7. ПРОСТОЕ УПРАВЛЕНИЕ

Цифровое управление значительно проще, чем в аналоговых системах. Управление машиной осуществляется напрямую с сенсорной панели, что ускоряет переналадки и производство повторных заказов.



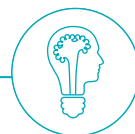
## 8. СОВМЕСТИМОСТЬ С ВАШИМ ТЕКУЩИМ ПРОИЗВОДСТВОМ

AccurioLabel 400 органично встраивается в традиционные производственные процессы, позволяя перераспределять объёмы между аналоговыми и цифровыми машинами и повышать общую эффективность.



## 9. РОСТ ПРОИЗВОДИТЕЛЬНОСТИ

Рулоны большего диаметра, увеличенная длина тиражей и эффективные инструменты автоматизации обеспечивают высокий уровень производительности.



## 10. НА СТОРОНЕ ИННОВАЦИОННЫХ РЕШЕНИЙ

Сотрудничество с Konica Minolta даёт доступ к передовым цифровым технологиям, подкреплённым экспертизой одного из лидеров на мировом рынке цифровых машин для печати этикеток.

# СЕРВИС И ПОДДЕРЖКА ОСНОВА СТАБИЛЬНОГО ПРОИЗВОДСТВА

Цифровая печать этикеток — это скорость, гибкость и рентабельность.

Но в реальном производстве ключевым фактором остаётся стабильная работа оборудования и минимизация простоев. Именно поэтому сервисная поддержка Konica Minolta является неотъемлемой частью решения AccurioLabel 400.



## ПОЛНЫЙ ЦИКЛ СЕРВИСНОГО ОБСЛУЖИВАНИЯ

### Запуск и ввод в эксплуатацию

- Профессиональная установка и пусконаладка
- Проверка рабочих режимов, материалов и качества печати

### Обучение операторов и технологов

- Практическое обучение работе с машиной, программным обеспечением и типовыми производственными задачами

### Плановое и внеплановое обслуживание

- Регламентные работы
- Профилактика и оперативное устранение неисправностей
- Фокус на непрерывность производства

### Запасные части и расходные материалы

- Использование только оригинальных запасных частей и расходных материалов
- Предсказуемое качество печати и стабильность цветопередачи

## ПОДДЕРЖКА РОСТА И НОВЫХ ПРИМЕНЕНИЙ

### Гибкие сервисные контракты

- Базовая сервисная поддержка, расширенные сервисные контракты
- Контроль стоимости владения, планирование эксплуатационных расходов

### Удаленная диагностика

- Оперативное выявление причин отклонений в работе оборудования
- Консультирование операторов без выезда инженера
- Быстрое время реакции и снижение простоев производства

### Мы помогаем

- Осваивать новые материалы и приложения
- Внедрять печать белым тоном и VDP

**AccurioLabel 400 — это не просто оборудование, а индустриальное решение с профессиональной сервисной поддержкой в России.**



KONICA MINOLTA

# ТЕХНИЧЕСКИЕ ХАРАКТЕРИСТИКИ

## ПЕЧАТНЫЙ МОДУЛЬ ACCURIOLABEL 400

Технология печати	Электрографическая, сухой тонер
Цвета	СМΥК, белый (опция)
Разрешение, dpi	1200 dpi, (эквивалент 3600 dpi) x 2400 dpi (8 бит)
Макс. формат печати	320 x 1294 мм
Ширина полотна	330 мм
Плотность материалов	81 - 256 г/м <sup>2</sup> , 96 - 270 мкм
Виды материалов	Бумага, самоклеющаяся бумага, в том числе с текстурой, плёнка (ПП, ПЭТ, т.п.), самоклеющаяся плёнка, более подробно смотри список поддерживаемых носителей
Скорость печати	39,9 м / мин. (СМΥК), до 20 м / мин. (СМΥК + W), 39,9; 34,2; 30; 20; 15 м / мин. в зависимости от вида носителя
Контроль полотна	интегрированная система BST, на размотке и намотке
Датчик печати вторым прогоном	стандартно
Опции	- модуль коронирования - модуль ламинирования - двусторонняя очистка полотна
Электропитание	печатный модуль: однофазный - 220 - 230 В, 2 розетки на 25А, 50- 60Гц; блок подачи рулона RE- 101, розетка на 16А, 50- 60Гц;
Макс. энергопотребление	15 360 Вт
Габариты (Д×Ш×В)	7 160 x 1 435 x 1 628 мм 7 360 x 1 538 x 1 905 мм (Про-версия)
Рабочая площадь	7 930 x 2 130 мм 8 130 x 2 145 мм (Про-версия)
Вес	2 920 кг 3 520 кг (Про-версия)
Условия эксплуатации	21°С - 26°С, относительная влажность: 40% - 60%

## МОДУЛЬ РАЗМОТКИ/НАМОТКИ BROTECH

Макс. диаметр рулона	1000 мм
Диаметр втулки	3 дюйма, 76 мм
Макс. скорость	60 м/мин.
Электропитание	3-х фазное, 380 В, 26 А, 50-60 Гц
Сжатый воздух	8 бар

## КОНТРОЛЛЕР IC-611

Система/процессор	Linux / Intel Core i7-10700
Память	Стандартно: 32 GB (16 GB x 2)
Жесткий диск	Стандартно: 4 TB (1 TB x 4) / с установленным модулем UK-223: 5 TB (1 TB x 5)
Сетевое подключение	10/100/1000 Base -T (IPV6)
Протоколы	TCP/IP (LPR, RAW), SMB, IPP, WSD, Bonjour, SNMP
Форматы файлов	Adobe PostScript3 (CPSI3020), * PDF прямая печать (PDF версия 1.7), APPE (версия 5.6), * PDF с 1.3 по 2.0, PDF/X-1A, PDF/X-3, PDF/X-4, поддержка PDF/VT-2, прямая печать TIFF (совместима с TIFF ver. 6) / PPML
Шрифты	PS, Adobe 136 шрифтов, PCL 80 шрифтов
Драйвер	Драйвер плагина PS (*не поддерживает аутентификацию MS)

## ИНТЕЛЛЕКТУАЛЬНАЯ СИСТЕМА КОНТРОЛЯ КАЧЕСТВА IQ-520

Назначение	Блок автоматического контроля и коррекции цвета
Технология	Однопроходное считывание со встроенного сканера + спектрофотометр
Рабочая ширина	330,2 мм
Электропитание	однофазное 200-240 В, 3 А, 50-60 Гц
Габариты (Д×Ш×В)	675 x 740 x 1 100 мм
Вес	161 кг

- Поддержка и доступность приведённых технических характеристик и функций зависят от операционной системы, приложений и сетевых протоколов, а также от конфигурации сети и системы.
- Часть возможностей оборудования реализуется только при соответствующей комплектации систем печати, с помощью опций. Обращайтесь к менеджерам компании для прояснения необходимой конфигурации с заданными возможностями.
- Фактический ресурс каждого расходного материала будет зависеть от характера использования и различных переменных параметров печати, включая размер и заполнение страниц, тип запечатываемого материала, режим печати (непрерывный или с остановками), температуру и влажность окружающей среды.
- На некоторых иллюстрациях продукты представлены с дополнительно приобретаемыми аксессуарами.
- Сведения о технических характеристиках и аксессуарах актуальны на момент отправки в печать и могут быть изменены без уведомления.
- Konica Minolta не гарантирует отсутствия ошибок в приведённых технических характеристиках.
- Все наименования брендов и продуктов могут являться товарными знаками или зарегистрированными товарными знаками соответствующих правообладателей и признаются в качестве таковых.

Расположение модулей

