



KONICA MINOLTA

dokoni PROCESS

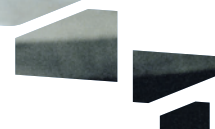
Категория



Создание
и управление
документами

Характеристики

- Распознавание документов
- Обработка документов
- Распределение документов
- Управление контентом и документами

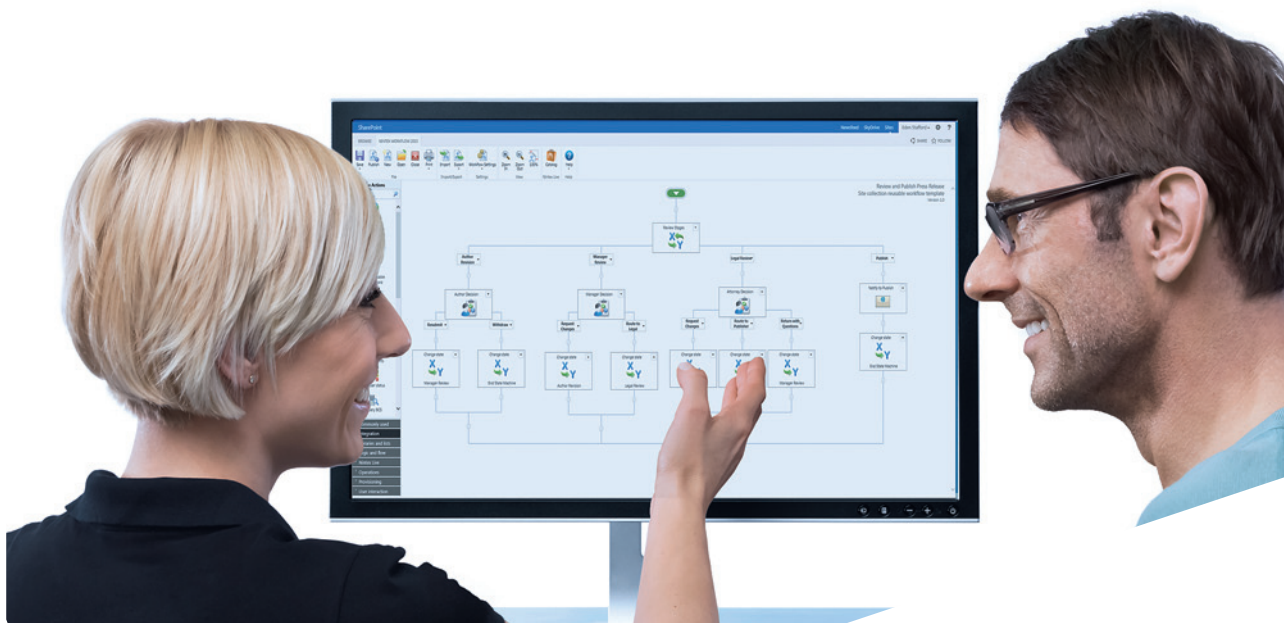


 dokoniPROCESS

Content Management by Konica Minolta

Powered by NINTEX

Giving Shape to Ideas



ПРОСТАЯ АВТОМАТИЗАЦИЯ БИЗНЕС-ПРОЦЕССОВ В SHAREPOINT

Компаниям, работающим в любой сфере, необходима возможность быстро и легко автоматизировать процессы обработки структурированных и неструктурированных данных, а также быстро вносить изменения в бизнес-процессы по мере необходимости. С помощью dokoni PROCESS административные работники и ИТ-специалисты могут без проблем автоматизировать практически все типы бизнес-процессов, назначать задания и организовывать совместную работу с документами.

При разработке dokoni PROCESS компанией Konica Minolta были учтены разнообразные требования пользователей, и теперь им доступен интуитивно понятный конструктор бизнес-процессов, работающий в веб-браузере и поддерживающий режим работы drag & drop*. dokoni PROCESS значительно облегчает моделирование и оптимизацию как простых, так и сложных бизнес-процессов, может использовать данные из различных систем — SQL, Exchange Server, Web Services, а также подключаться к облачным сервисам на базе Microsoft SharePoint.

dokoni PROCESS работает на базе платформы автоматизации бизнес-процессов Nintex Workflow Automation Platform, в качестве основного модуля используется

Nintex Workflow для SharePoint, также в составе решения конструктор веб-форм Nintex Forms. Модули Nintex Live Service и Nintex Mobile App позволяют взаимодействовать с мобильными устройствами, социальными сетями и облачными сервисами.

dokoni PROCESS — полнофункциональный модуль управления корпоративным контентом (ECM). Он подойдёт компаниям, работающим в любой отрасли, чьи сотрудники используют как стационарные, так и мобильные устройства. Приложение значительно облегчает создание и автоматизацию бизнес-процессов, например, утверждение командировочных удостоверений или счетов. Пользователи могут выбрать наиболее подходящую им версию решения, а также необходимые модули:

dokoni PROCESS	
Основное решение	
Nintex Workflow	Конструктор автоматизированных бизнес-процессов в SharePoint. Доступно три версии: Workgroup, Standard, Enterprise.
Модуль	
Nintex Forms	Конструктор форм SharePoint, доступных с любого устройства.
Подключаемые модули**	
Nintex Live	Возможности взаимодействия с мобильными приложениями, социальными сетями и облачными сервисами в рамках Nintex Workflow.
Nintex Mobile	Использование Nintex Workflow и Nintex Forms на мобильных устройствах.

* drag&drop — способ оперирования элементами интерфейса в интерфейсах пользователя при помощи манипулятора «мышь» или сенсорного экрана.

** Бесплатно.

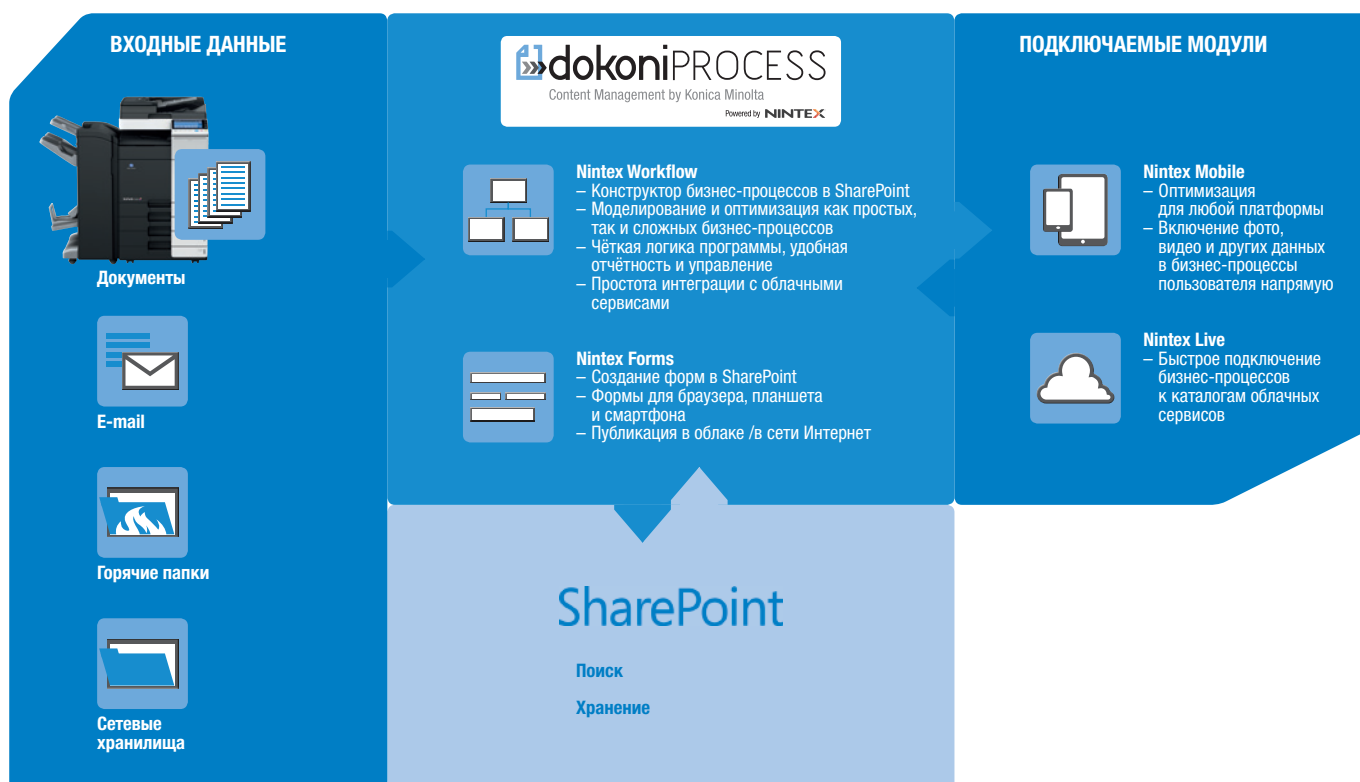
КЛЮЧЕВЫЕ ОСОБЕННОСТИ

Управление контентом

- **Автоматизация бизнес-процессов.** С помощью интуитивного конструктора пользователи SharePoint могут автоматизировать процессы своей организации за несколько минут. Также можно просмотреть состояние бизнес-процессов в реальном времени, например, на каком этапе процедуры утверждения находится счёт. Автоматизация предусматривает временное назначение задач другим пользователям по требованию или по графику, запланированные и периодические бизнес-процессы для регулярно повторяющихся действий, редактируемые уведомления о ходе процесса по электронной почте, в виде сообщений для мессенджеров или SMS.
- **Создание «действий по выбору пользователя».** Конструктор бизнес-процессов позволяет пользователям создавать масштабируемые и настраиваемые модели, экспортировать их в Visual Studio для дальнейшего изменения, например, для дополнения алгоритмами действий по шаблону.
- **Простота взаимодействия с другими приложениями.** Работая в dokoni PROCESS, пользователи могут легко получать доступ к данным Active Directory, Exchange Server, Office Communications Server, Microsoft Lync Server. Также для чтения и записи доступны данные из Microsoft Dynamics CRM. Доступ к информации и процессам бизнес-приложений и внешних систем можно без проблем получить с помощью Web Services, SQL, LDAP, XML, BizTalk, а также другого распространённого промежуточного ПО и открытых интерфейсов.
- **Максимально эффективное использование SharePoint.** dokoni PROCESS работает на базе SharePoint, использует имеющуюся у компании инфраструктуру SharePoint и Windows Workflow Foundation. dokoni PROCESS обеспечивает защиту инвестиций, сделанных в SharePoint, благодаря простоте внедрения и управления, отсутствию дополнительных затрат на инфраструктуру и клиентское ПО.
- **Создание веб-форм.** Nintex Forms — это конструктор веб-форм, который позволяет легче и быстрее создавать формы в SharePoint — заявления на командировки и отпуска, документы об утверждении затрат и бюджета. Модуль создаёт для пользователей возможность публикации веб-форм для последующего использования как внутри, так и вне организации. Пользователи могут создавать формы и отправлять их одновременно на несколько устройств, включая ПК, смартфоны и планшеты.
- **Преобразование бизнес-процессов.** Сочетание модулей Nintex Workflow и Nintex Forms позволяет создавать бизнес-процессы, зависящие от введенных в формы данных, превращая бизнес-процессы в полнофункциональные бизнес-приложения. Nintex Forms автоматически формирует необходимые элементы для форм Nintex Workflow и позволяет использовать переменные рабочего процесса в качестве исходных данных форм.
- **Подключение к облаку.** Модуль Nintex Live расширяет возможности конструктора бизнес-процессов, обеспечивая взаимодействие SharePoint с облачными сервисами. С помощью Nintex Live организации могут строить в SharePoint гибридные решения, включающие локальные и облачные ресурсы.
- **Мобильные приложения.** Мобильные приложения Nintex Mobile Apps повышают мобильность пользователей и эффективность бизнес-процессов, поскольку сотрудники могут работать, находясь вне офиса.



РАБОЧИЕ ПРОЦЕССЫ



ТЕХНИЧЕСКИЕ ХАРАКТЕРИСТИКИ

МИНИМАЛЬНЫЕ СИСТЕМНЫЕ ТРЕБОВАНИЯ

Операционная система	Windows Server 2008 (32/64) Windows Server 2008 R2 SP2 (32/64)* Windows Server 2012*
Объём ОЗУ	8 Гб на физическом или виртуальном сервере
Жёсткий диск	200 Гб
Процессор	4-х ядерный процессор 64-бит
Веб-браузер	Рекомендуется Internet Explorer 8, Internet Explorer 9 или более поздняя версия

СПЕЦИФИКАЦИЯ ПРОДУКТА

Microsoft SharePoint	SharePoint Foundation 2010 SharePoint Server 2010 SharePoint Foundation 2013* SharePoint Server 2013*
Сервер СУБД	SQL Server 2005 SQL Server 2008 SQL Server 2008 R2 SP1* SQL Server 2012
Требования для Nintex Forms	SQL Server 2005 SQL Server 2008 SQL Server 2008 R2 SP1* SQL Server 2012* Nintex Workflow v 2.3.9.0 Nintex Workflow v 3.0.5 или выше*

* При использовании Nintex Workflow 2013.

Поддержка тех или иных перечисленных выше параметров и функций зависит от используемой операционной системы, программного обеспечения, сетевых протоколов и конфигурации сети и системы.